

Robinet cu sertar cauciucat
cu capete din PE, pentru GAZ

PN 10

GAZ



Acoperire cu PROTEGOL



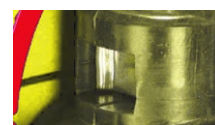
Robinet cu sertar 2312 Dn100



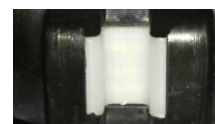
Pachet de etansare asigurat
impotriva dezsaturarii si protejat
cu garnitura anti-praf



Rulment cu dublu sens, atat
orizontal cat si vertical



Piulita tije cu posibilitate de
inlocuire



Element anti-frictiune

Descrierea produsului (executie standard):

- Corp, capac si sertar din fonta ductila EN-GJS 400-15
- Robinet cu pasaj integral
- Sertar vulcanizat complet cu cauciuc NBR
- Element anti-frictiune intre sertar si corp
- Piulita tije din alama forjata, cu posibilitate de inlocuire
- Tija din otel inoxidabil, cu filet roluit
- Rulment anti-frictiune cu dublu sens, atat orizontal cat si vertical
- Etansare tija cu O-ring
- Pachet montaj-etansare din alama forjata, protejat impotriva dezsaturarii, cu posibilitate de inlocuire in presiune
- Garnitura anti-praf / inel raclor
- Suruburi corp-capac zincate sau din otel inoxidabil, protejate cu parafina
- Acoperire epoxidica minim 250 microni conform EN 14901, certificata RAL GSK
- Produs conform EN 13774
- Capete de tub din teava PE 100 SDR 11, care asigura posibilitatea sudurii directe pe conductele similare ale retelei
- Imbinarea dintre fonta si PE este etansata perfect si asigurata cu un manson termocontractabil
- Marcare produs conform EN 19; EN 1171

Domenii de utilizare:

In retelele de transport si distributie a gazelor.

Conditii de lucru:

- temperatura de lucru intre -10°C si +40°C
- presiune de lucru max. 1,0 MPa

Variante de executie:

Suruburi corp-capac din otel inoxidabil
Capete de tub din teava PE 100 SDR17
Acoperire cu Protegol

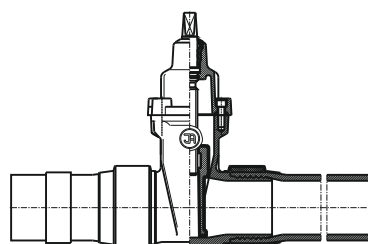
Testare:

Testare cu apa conform EN 1074-1, EN 1074-2, EN 12266-1
Etansare: 1,1 x PN;
Rezistenta: 1,5 x PN
Testare cu aer conform EN 12266-1
Etansare: 1,1 x PN;
Rezistenta: 1,1 x PN
Moment de actionare.

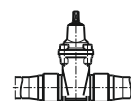
Accesorii:

Tija prelungitoare - conf.: 9006, 9007
Tija prelungitoare cu indicator de pozitie - conf.: 9020, 9021
Stalp de manevra pentru actionare manuala - conf.: 9113
Stalp de manevra pentru actionare electrica - conf.: 9114
Roata de manevra - conf: 9301
Cutie de protectie stradala - conf.: 9505, 9506, 9507, 9508

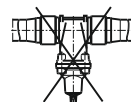
Pozitii de montaj:

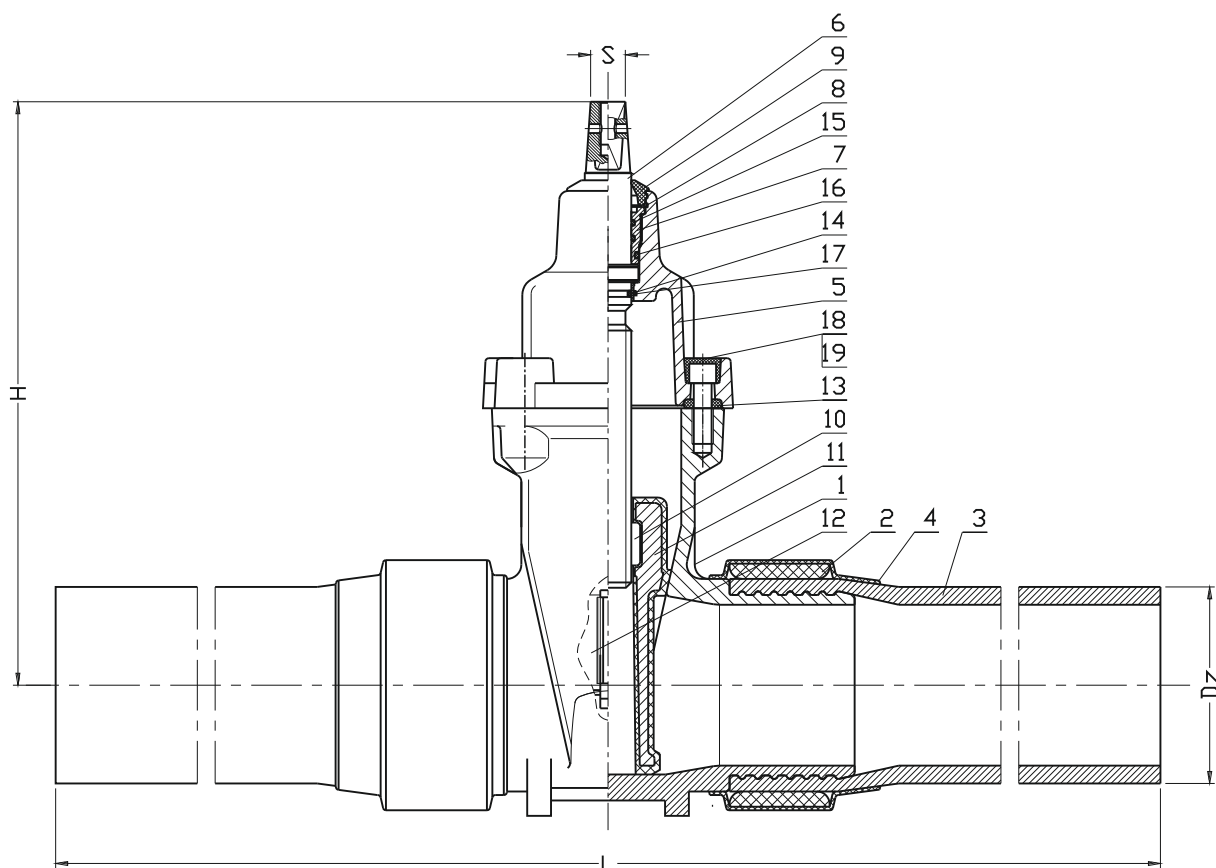


Recomandat



Neacceptat





DN	H	Dz	L	S	Rotatii pt deschidere completa	Masa
[mm]						[kg]
25	130	32	800	12	7.5	4
32	145	40	800	12	9	5
40	220	50	850	14	11	6
50	230	63	850	14	13.5	11
65	265	75	860	17	14	13
80	290	90	860	17	17	21
100	325	110	900	19	21	24
125	365	125	1100	19	26	33
150	457	160	1100	19	26	49
150	457	180	1100	19	26	52
200	534	200	1100	24	34.5	76
200	534	225	1100	24	34.5	80
250	633	250	1200	27	42.5	102
250	633	280	1200	27	42.5	110
300	708	315	1300	27	51	150
300*	708	355	1300	27	51	175

* La cerere

No.	Reper	Executie standard
1	Corp	Fonta ductila EN-GJS-400-15 EN 1563
2	Inel blocare	Otel 1.0037 EN 10025-2
3	Capete de tub	PE 100 SDR 11 EN 1555-2
4	Inel termocontractabil	Plastic
5	Capac	Fonta ductila EN-GJS-400-15 EN 1563
6	Tijia	Otel inoxidabil 1.4021 EN 10088-1
7	Pachet de montaj- etansare	Alama CW617N EN 12165
8	Inel protectie	Otel 1,1260
9	Garnitura anti-praf / Inel raclor	Cauciuc NBR EN ISO 1629
10	Piulita tijei	Alama CW617N EN 12165
11	Sertar	Alama CW617N EN 12165 (DN25-32) Fonta ductila (DN40-DN300) EN-GJS-400-15 EN 1563 Cauciuc NBR - EN ISO 1629
12	Element anti-frictiune	Tarnoform 300 EN-ISO 1874-1
13	Garnitura corp-capac	Cauciuc NBR EN ISO 1629
14	O-ring	Cauciuc NBR EN ISO 1629
17		
18	Surub	Otel Fe/Zn5, Otel inoxidabil EN ISO 4762
19	Protectie surub	Parafina

- alte variante de materiale la cerere

Ne rezervam dreptul de a modifica caracteristicile produselor in functie de evolutia tehnica.