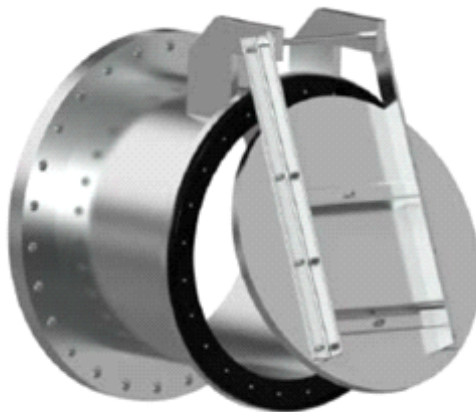


Clapet terminal

CANALIZARE



Descrierea produsului (executie standard):

- Corp si clapa din otel inoxidabil 1.4301
- Previne patrunderea in instalatie a fluidelor / materiilor din bazinul deversor
- Destinat instalatiilor gravitationale, la capatul conductelor
- Pasaj integral
- Etansare din cauciuc NBR / EPDM, cu posibilitate de inlocuire
- Suruburi si saibe din otel inoxidabil
- Diametru nominal conform EN ISO 6708
- Dimensiuni conform fisa tehnica JAFAR
- Marcare produs in conformitate cu EN 19

Domenii de utilizare:

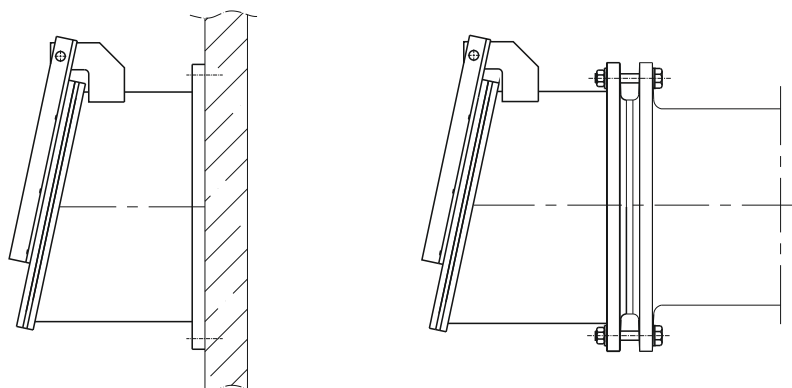
In retele de transport a apei uzate catre statiile de tratare, in statii de epurare, in retelele de irigatii, sisteme de drenaj rutier, sisteme de protectie impotriva inundatiilor, etc

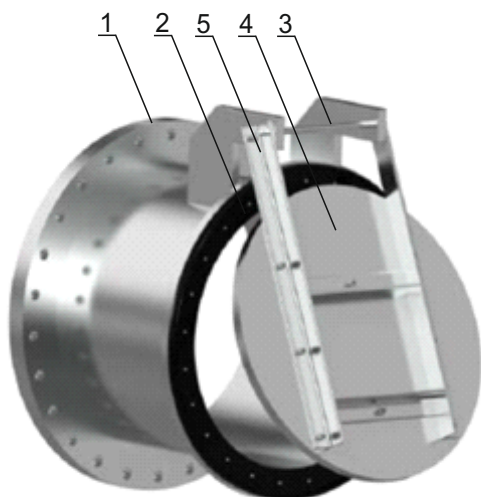
Montaj:

Montajul se face pe peretele bazinului deversor, la capatul conductei, conform schemei de mai jos.

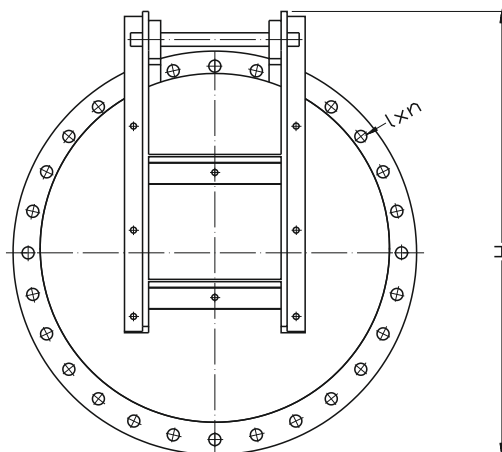
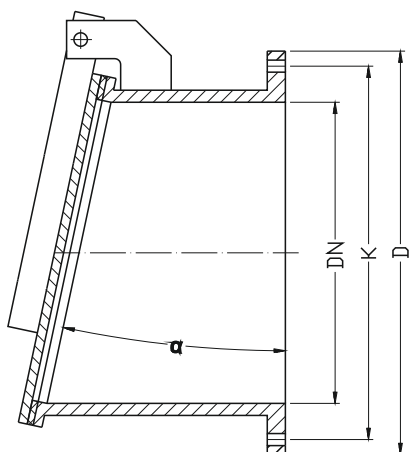
Accesorii:

Contragreutate
Dispozitiv de blocare





No.	Reper	Materiale	
		Standard	Optional
1	Corp	Otel inoxidabil 1.4301 EN 10088-1	Otel inoxidabil 1.4401 / 1.4404 EN 10088-1
2	Garnitura	EPDM ISO 1629	NBR ISO 1629
3	Ax	Otel inoxidabil 1.4301 EN 10088-1	Otel inoxidabil 1.4401 / 1.4404 EN 10088-1
4	Clapa	Otel inoxidabil 1.4301 EN 10088-1	Otel inoxidabil 1.4401 / 1.4404 EN 10088-1
5	Brat	Otel inoxidabil 1.4301 EN 10088-1	Otel inoxidabil 1.4401 / 1.4404 EN 10088-1



DN	α	D	K	l _{xn}	H
	°	mm			
150	12	285	240	M22x8	552
200	12	340	295	M22x8	619
250	12	395	350	M22x12	681
300	12	455	400	M22x12	734
350	12	505	460	M22x16	779
400	12	565	515	M26x16	832
500	12	670	620	M26x20	955
600	12	780	725	M30x20	1185
700	10	895	840	M30x24	1296
800	10	1015	950	M33x24	1399
900	10	1115	1050	M33x28	1515
1000	10	1230	1160	M36x28	1812
1200	10	1455	1380	M39x32	2033
1400	10	1675	1590	M39x36	2215
1600	10	1915	1820	M45x40	2560

* - Posibilitate de proiectare si executie conform solicitarilor clientilor (presiune, dimensiuni, materiale, tip de actionare, modalitate de montaj).
Ne rezervam dreptul de a modifica caracteristicile produselor in functie de evolutia tehnica.