

Robinet cu sertar cauciucat, corp cu flanse, actionat electric DN 700-1200

PN10
PN16

Canalizare

APA



Robinet cu sertar DN700

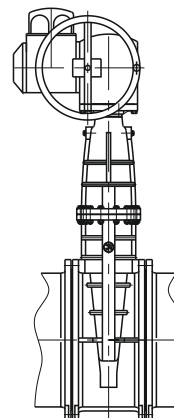
Descrierea produsului (executie standard):

- Corp, capac si sertar din fonta ductila EN-GJS 400-15
- Robinet cu pasaj integral
- Sertar vulcanizat complet cu cauciuc NBR/EPDM
- Element anti-frictiune
- Piulita tijei din alama forjata, integrata in sertar, cu posibilitate de inlocuire
- Tija din otel inoxidabil, cu filet roluit
- Rulment anti-frictiune la tija, cu dublu sens: orizontal si vertical
- Pachet de montaj si etansare protejat cu O-ring impotriva contactului cu mediul de lucru
- Pachet de montaj si etansare din alama forjata, protejat impotriva dezsurubarii
- Suruburi corp-capac zincate, protejate cu parafina
- Acoperire epoxidica minim 250 microni conform EN 14901
- Produs conform EN 1074-1, EN 1074-2; EN 1171
- Flanse conform EN 1092-2 (DIN 2501) presiune PN10; PN16
- Flansa pentru mecanism electric conform ISO 5210
- Lungime de constructie conform EN 558-A1 F5 (DIN 3202) – cod 2902
- Lungime de constructie conform EN 558-A1 F4 (DIN 3202) – cod 2911
- Marcare conform EN 19; EN 1074

Domenii de utilizare:

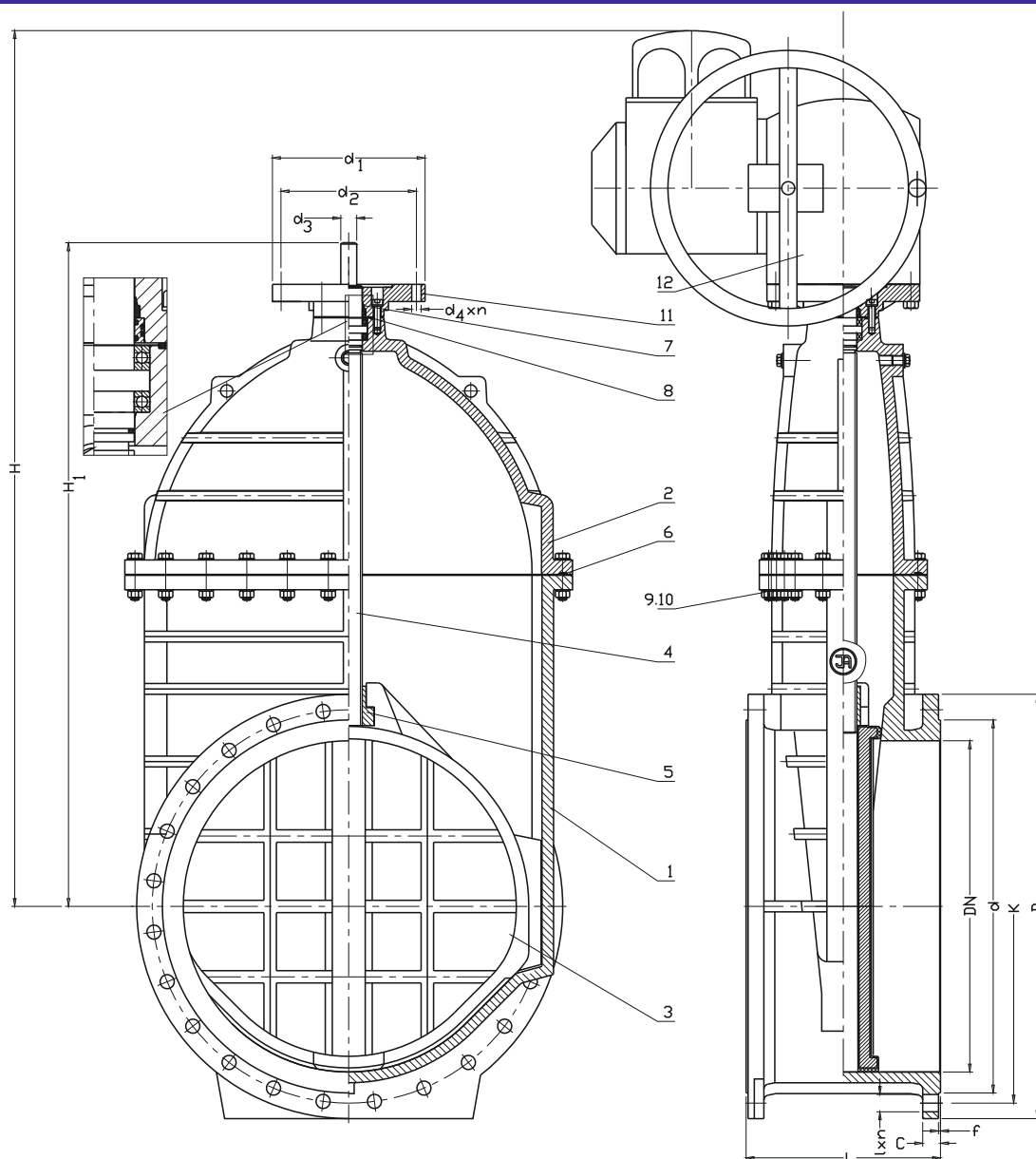
In retele de apa: apa potabila, canalizare, precum si alte fluide inerte cu temperatura de lucru maxim +70 °C si presiunea de lucru de maxim 1.6 MPa

Pozitii de montaj:



Testare:

Testare hidraulica conform EN 1074-1:2002; EN 1074-2:2002;
 EN 12266-1:2012
 Etansare: 1,1 x PN
 Rezistenta: 1,5 x PN
 Moment actionare



No.	Reper	Material	No.	Reper	Material
1	Corp	Fonta ductila EN-GJS-400-15, EN-GJS-500-7 EN 1563	7, 8	O-ring	Cauciuc NBR, EPDM ISO 1629
2	Capac	Fonta ductila EN-GJS-400-15, EN-GJS 500-7 EN 1563	9	Surub	Otel inoxidabil A2 EN ISO 4017
3	Sertar	Fonta ductila EN-GJS-400-15, EN-GJS 500-7 EN 1563 Cauciuc NBR, EPDM ISO 1629	10	Piulita Saiba	Otel inoxidabil A4 EN ISO 4032 Otel inoxidabil A2 EN ISO 7091
4	Tija	Otel inoxidabil 1.4021 EN 10088-1	11	Flansa montaj mecanism electric	Fonta ductila EN-GJS-400-15, EN-GJS-500-7 EN 1563
5	Piulita tijei	Alama CW617N EN 12165	12	Mecanism electric	Conform catalog producator - AJUMA
6	Garnitura corp-capac	Rubber NBR, EPDM ISO 1629			

DN	2911 L	2902 L	H	H1	d PN16	D PN16 (PN10)	K PN16 (PN10)	I PN16 (PN10)	C	f	n PN16 (PN10)	d1	d2	d3	d4xn	Nr rotatii pt deschidere	Masa	
																	2911	2902
[mm]												-				-	[kg]	
700	430	900	1790	1414	794	910 (895)	840	37 (31)	40	5	24	210	165	50	4xØ22	52	840	960
800	470	1000	1875	1588	901	1025 (1015)	950	40 (34)	43	5	24	210	165	50	4xØ22	52	1160	1320
900	510	1100	2130	1745	1001	1125 (1115)	1050	40 (34)	47	5	28	210	165	50	4xØ22	58	1560	2000
1000	550	1200	2280	1931	1112	1255 (1230)	1170 (1160)	43 (37)	50	5	28	300	254	50	8xØ18	65	3020	3600
1200	630	1400	2725	2375	1328	1485 (1455)	1390 (1380)	49 (41)	57	5	32	300	254	70	8xØ18	78	4600	5000

Ne rezervam dreptul de a modifica caracteristicile produselor in functie de evolutia tehnica.