

**Sa de bransare**  
pentru tevi din PE / PVC

**PN16**

**APA**



Sa bransare 3150



Sa bransare 3160



Sa bransare 3151

## Descrierea produsului:

- Corp din fonta ductila EN-GJS 400-15
- Pasaj integral
- Garnitura de etansare intre conducta si saua de bransare
- Fig 3150 - cu 2 suruburi de imbinare
- Fig 3160 - cu 4 suruburi de imbinare
- Produs conform EN 1074-1, EN 1074-2
- Lungime de constructie conform fisa tehnica
- Conexiune filetate 2" conform EN 228-1. Presiune de lucru PN10 si PN16
- Protectie anticorozivie prin acoperire cu pulbere epoxidica cu grosimea de minim 250 microni conform EN 14901 certificata RAL GSK
- Marcare produs conform EN 19; EN 1074

## Domenii de utilizare:

In retele de apa potabila, canalizare si alte fluide inerte cu temperatura de lucru maxim +70°C si presiunea de lucru maxim 1.6 MPa

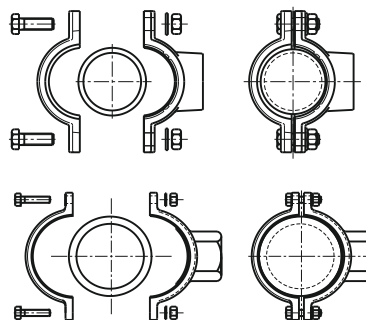
## Testare:

Testarea produsului se face conf. EN 1074-1, EN 1074-2, EN 12266-1  
Rezistenta: 1,5 x PN

## Variante de executie

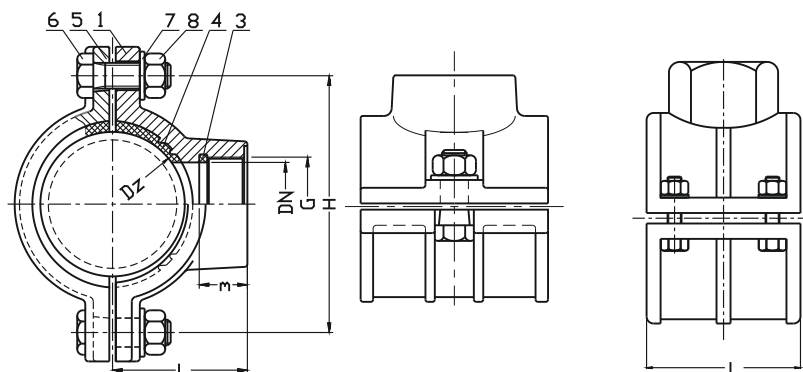
Fonta ductila EN-GJS 500-7

## Montaj:

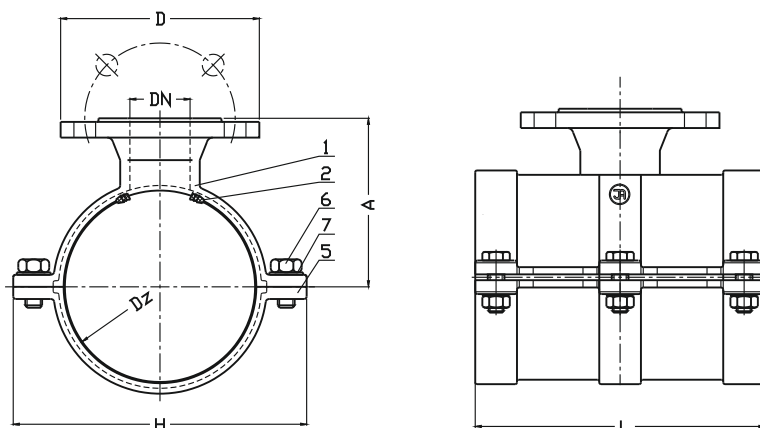


## 3150

## 3160



DN	G	Dz	m	A	H	Masa	Nr. suruburi	L
[mm]	[cal]		[mm]			[kg]	[pcs]	[mm]
<b>3150</b>								
50	2"	63	40	80	132	3.5	2	120
50	2"	90	40	94	160	4.4	2	120
50	2"	110	40	104	180	5.0	2	120
50	2"	160	40	132	225	6.8	2	120
50	2"	200	40	150	270	9.3	2	120
50	2"	225	40	162	300	10.4	2	120
<b>3160</b>								
50	2"	90	40	90	138	2.6	4	100
50	2"	110	40	100	163	3.3	4	110
50	2"	125	40	112	176	4.1	4	110
50	2"	160	40	129	204	4.7	4	128
50	2"	180	40	142	230	5.2	4	128
50	2"	225	40	151	280	9.0	4	180
50	2"	250	40	163	320	9.8	4	180
50	2"	280	40	178	340	10.6	4	180
50	2"	315	40	196	370	16.7	4	180



No.	Reper	Material
<b>3150, 3160, 3151</b>		
1	Corp	Fonta ductila EN-GJS-400-15 EN 1563
2	Garnitura	Cauciuc EPDM ISO 1629
3	Garnitura	Cauciuc EPDM ISO 1629
4	Garnitura	Cauciuc EPDM ISO 1629
5	Conectori	Fonta ductila EN-GJS-400-15 EN 1563
6	Surub	Otel inoxidabil A2 EN ISO 4014
7	Saiba	Otel inoxidabil A2 EN ISO 7091
8	Piulita	Otel inoxidabil A4 EN ISO 4032

DN	Dz	H	A	D	L
[mm]					
<b>3151</b>					
50	63	129	140	165	90
50	75	141	140	165	115
50	90	161	145	165	180
50	110	189	140	165	200
80	110	189	170	200	200
50	125	204	160	165	200
80	125	204	170	200	200
50	140	219	160	165	200
80	140	219	170	200	200
100	140	219	180	220	200
50	160	239	170	165	250
80	160	239	200	200	250
100	160	239	205	220	250
50	180	259	195	165	250
80	180	259	225	200	250
100	180	259	230	220	250
50	200	279	195	165	250
80	200	279	225	200	250
100	200	279	230	220	250
50	225	304	205	165	250
80	225	304	225	200	250
100	225	304	230	220	250
50	250	345	250	165	300
80	250	345	250	200	300
100	250	345	255	220	300
150	250	345	265	285	300
50	280	376	260	165	300
80	280	376	265	200	300
100	280	376	270	220	300
150	280	376	280	285	300
50	315	411	290	165	300
80	315	411	295	200	300
100	315	411	300	220	300
150	315	411	310	285	300
50	400	496	340	165	300
80	400	496	350	200	300
100	400	496	360	220	300
150	400	496	370	285	300

Ne rezervam dreptul de a modifica caracteristicile produselor in functie de evolutia tehnica.