

Robinet de retinere cu bila,
corp cu flanse

PN10
PN16

CANALIZARE

APA



Ball check valve 6516 DN100



Ball check valve 6516 DN500

Product description (standard execution):

- Acces usor la bila
- Pasaj integral
- Design simplu si compact - fiabilitate si durabilitate ridicate
- Flanse conform EN 1092-2 (DIN 2501) presiune PN10,16
- Lungime de constructie conform EN 558-A1:2012 seria 48 (DIN3202)
- Corp si capac din fonta ductila EN-GJS 400-15 EN 1563 (DIN 1693)
- Bila vulcanizata complet cu cauciuc NBR (EPDM pentru apa potabila) - bila din aliaj de aluminiu sau fonta
- Garnitura corp - capac din cauciuc: NBR/EPDM
- Produs proiectat pentru utilizare in sistemele de pompare, cu functie antiretur
- Protectie anticorozie prin acoperire cu pulbere epoxidica cu grosimea minima 250 micrometri conform EN 14901
- Suruburi corp-capac zincate, protejate cu parafina
- Produs conform EN 12050-4; EN 1074-1, EN 1074-3
- Produs cod 6516 destinat utilizarii in instalatii de pompare
- Produs cod 6526 destinat utilizarii in instalatii gravitationale
- Marcare produs conform EN 19, EN 1074

Domenii de utilizare:

In retelele de canalizare, apa potabila si industriala, precum si alte fluide inerte cu temperatura de lucru cuprinsa intre -20°C si +70°C si presiunea de lucru maxim 1.6 MPa

Testare:

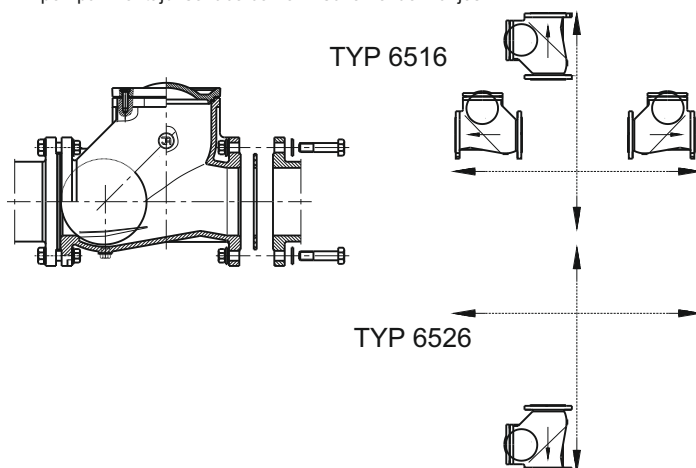
Testarea produsului se face conf. EN 1074-1, EN 1074-2, EN 12266-1
Etansare: de la 0,5 pana la 1,1 x PN
Rezistenta: 1,5 x PN

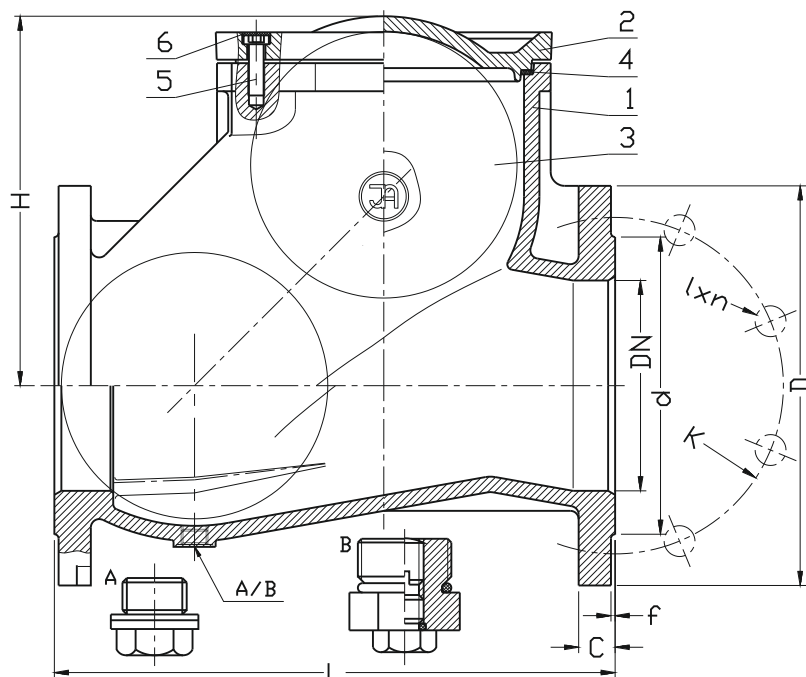
Variante de executie:

Suruburi corp-capac din otel inoxidabil
Dop de golire
Dop de golire cu dispozitiv de aerisire

Pozitii de montaj:

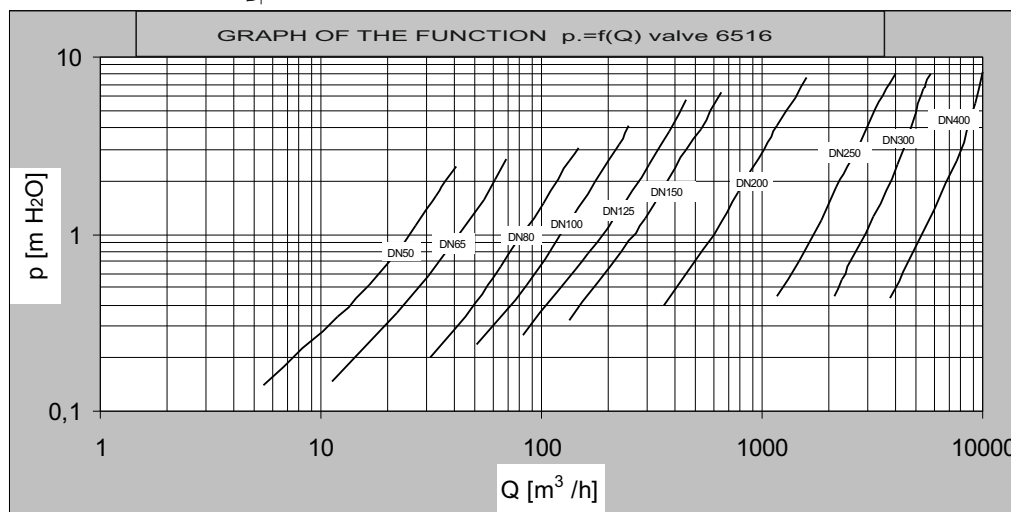
La montaj se recomanda respectarea unei distante de minim 5 x DN fata de pompa. Montajul se face conform schemei de mai jos:





No.	Reper	Material
1	Corp	Fonta dútilă EN-GJS-400-15 EN 1563
2	Capac	Fonta dútilă EN-GJS-400-15 EN 1563
3	Bila	Fonta dúctilă EN-GJS-400-15 EN 1563 Aliaj Aluminii AlSi EN 1706 Cauciuc NBR EPDM ISO 1629
4	Garnitură	Cauciuc NBR EPDM ISO 1629
5	Surub	Otel Fe/Zn5 Otel inoxidabil EN ISO 4762
6	Protecție surub	Parafină

- alte variante de material la cerere



DN	PN	L szereg 48	H	d	D	K	I	C	f	n	Masa	Masa
[mm]	[bar]				[mm]					-	6516 [kg]	6526 [kg]
50	16	200	113	102	165	125	19	19	3	4	8	8
65	16	240	126	122	185	145	19	19	3	4	13	12
80	16	260	162	138	200	160	19	19	3	8	17	17
100	16	300	194	158	220	180	19	19	3	8	24	22
125	16	350	214	188	250	210	19	19	3	8	34	33
150	16	400	260	212	285	240	23	19	3	8	52	48
200	16	500	320	268	340	295	23	20	3	12	83	74
250	16	600	365	319	405	355	28	22	3	12	136	106
300	16	700	427	370	460	410	28	25	4	12	229	203
200	10	500	320	268	340	295	23	20	3	8	83	74
250	10	600	365	319	405	350	23	22	3	12	136	106
300	10	700	427	370	460	400	23	25	4	12	229	203
350*	10	800	427	429	520	460	23	27	4	16	260	237
400	10	900	537	480	580	515	28	28	4	16	395	-
500	10	1100	650	582	670	620	28	32	4	20	560	-

* pasaj redus

Ne rezervăm dreptul de a modifica caracteristicile produselor în funcție de evoluția tehnica.