

**Robinet de retinere cu arc
corp cu flanse**

**PN10
PN16**

CANALIZARE

APA



Robinet de retinere Dn80

Descrierea produsului (executie standard):

- Posibilitate de montaj in orice pozitie
- Design simplu si compact - fiabilitate si durabilitate ridicate
- Produs fara intretinere
- Ax din otel inoxidabil 1.4305 conform EN 10088-1
- Bucsa din alama, bronz sau otel inoxidabil
- Flanse conform EN 1092-2 (DIN 2501) presiune PN10, PN16
- Lungime de constructie conform fisa tehnica JAFAR
- Corp, disc si ghidaj din fonta cenursie EN-GJL 250; EN 1561
- Acoperire epoxidica conform EN 14901
- Produs conform EN 1074-1; EN 1074-3
- Marcare produs conform EN 19; EN 1074

Domenii de utilizare:

In retele de apa, canalizare, sau alte fluide neutre.

Conditii de lucru:

- temperatura maxima +70°C
- presiunea maxima 1.6 MPa

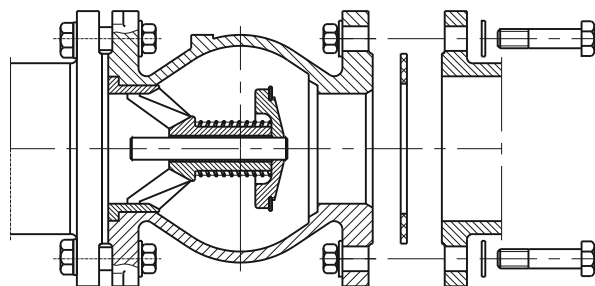
Testare:

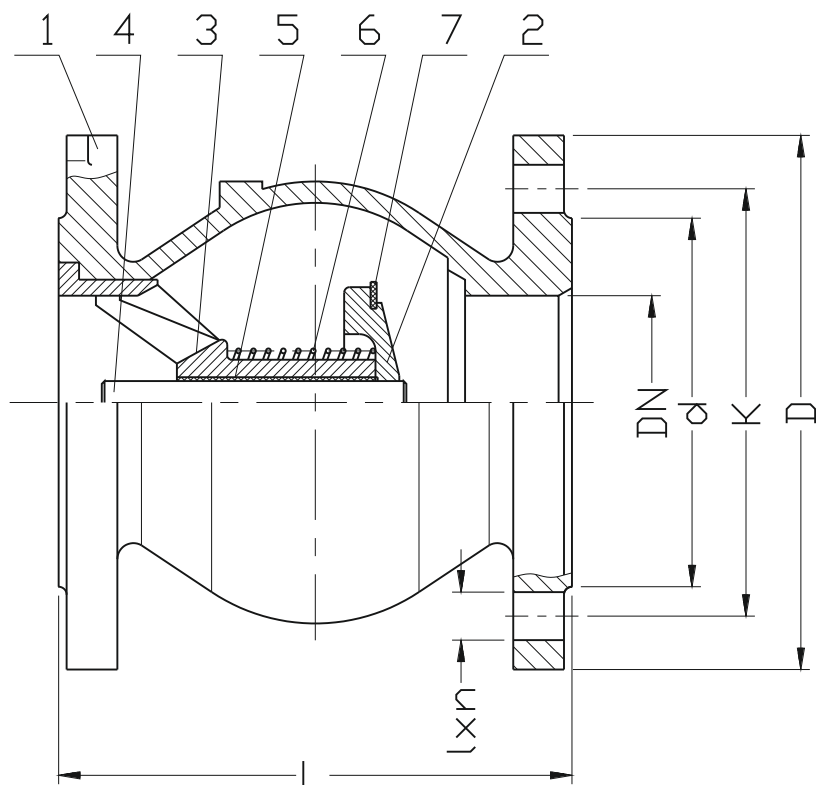
Testare cu apa conform EN 1074-1; EN 1074-2; EN 12266-1

Etansare: de la 0,5 pana la 1,1 x PN

Rezistenta: 1,5 x PN

Pozitii de montaj:





No.	Reper	Executie standard
1	Corp	Fonta cenusie EN-GJL-250 EN 1561
2	Ventil etansare DN50-DN125	Alama CW617N EN 12165
2	Ventil etansare DN150-	Fonta cenusie EN-GJL-250 EN 1561
3	Ghidaj DN50-DN100	Alama CW617N EN 12165
3	Ghidaj DN125- DN250	Fonta cenusie EN-GJL-250 EN 1561
4	Tija	Otel inoxidabil 1.4305 EN 10088-1
5	Bucsa	Alama CW617N EN 12165
6	Arc	Otel inoxidabil 1.4305 EN 10088-1
7	Garnitura	Cauciuc NBR EN ISO 1629

DN	k	l x n	D	L	d	Kv	Masa
	PN16 (PN10)						
[mm]						[m³/h]	[kg]
50	125	4x19	165	100	98	100	5.7
65	145	4x19	185	120	118	160	8.7
80	160	8x19	200	136	132	230	10.8
100	180	8x19	220	175	156	390	13.5
125	210	8x19	250	200	184	625	21.0
150	240	8x23	285	234	211	900	30.0
200	295	12x23 (8x23)	340	300	260	1100	49.0
250	355 (350)	12x28 (12x23)	405	370	319	1800	81.0

Ne rezervam dreptul de a modifica caracteristicile produselor in functie de evolutia tehnica.