

Vana stavilar - montata pe canal
CANALIZARE

Descrierea produsului (executie standard)

- Etansare bi-directionala clasa C conform PN-EN 12266-1
- Corp si sertar din otel inoxidabil 1.4301
- Design si constructie durabila, care confera siguranta in operare
- Pasaj integral
- Etansarea de pe sertar din elastomer siliconic LAR
- Etansarea sertarului are posibilitatea de a fi inlocuita fara scoatere din instalatie
- Piulita tijei din alama forjata
- Tija din otel inoxidabil cu filet roluit
- Suruburi, saibe si piulite din otel inoxidabil
- Diametru nominal conform PN-EN ISO 6708
- Dimensiuni constructive conform fisa tehnica
- Marcare produs conform PN-EN 19

Accesorii:

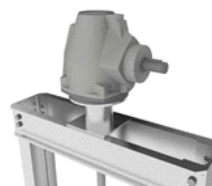
Stalp de manevra pentru mecanism de actionare
Tija cu articulatie cardanica

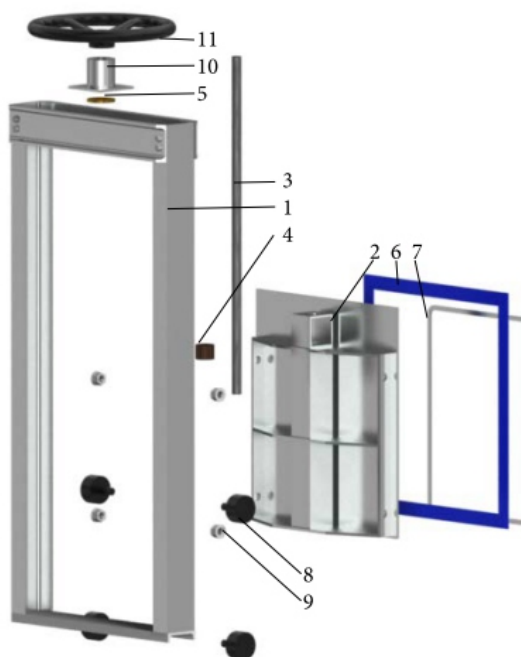
Domenii de utilizare:

In retele canalizare si de transport a apei uzate, statii de tratare si pompare ape uzate, bazine decantoare, bazine de drenaj hidrotehnic sau rutier, sisteme de protectie impotriva inundatiilor, etc.
Presiune de lucru maxim 0.6 [bar]
Temperatura de lucru intre -50°C si +80°C.

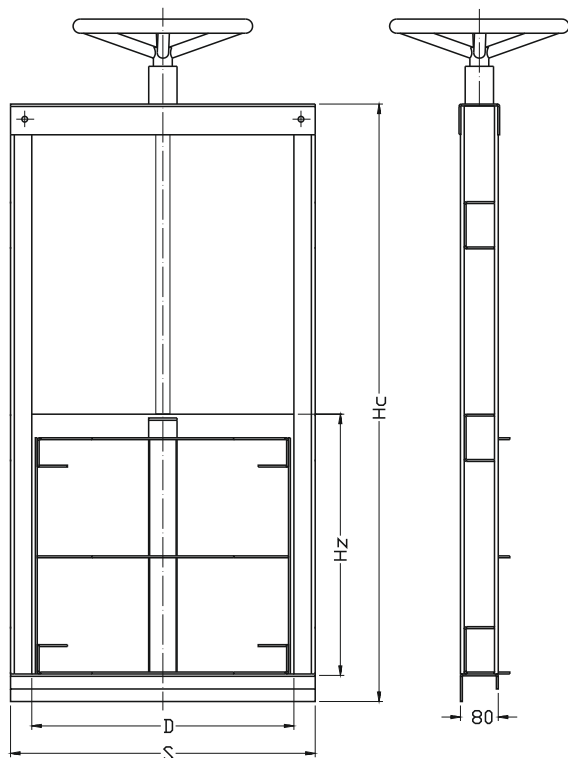
Variante de executie:

Pregatit pentru actionare electrica
Actionat manual cu reductor
Actionat electric
Vana tip perete - deschidere inversa (in jos)





No.	Reper	Material	
		Standard	Optional
1	Corp	Otel inoxidabil 1.4301 EN 10088-1	Otel inoxidabil 1.4401 / 1.4404 / 1.4571 EN 10088-1
2	Sertar	Otel inoxidabil 1.4301 EN 10088-1	Otel inoxidabil 1.4401 / 1.4404 / 1.4571 EN 10088-1
3	Tija	Otel inoxidabil 1.4301 EN 10088-1	Otel inoxidabil 1.4401 / 1.4404 / 1.4571 EN 10088-1
4	Piulita tije	Bronz CW306G EN 12163	-
5	Rulment	Bronz CW306G EN 12163	-
6	Garnitura	Elastomer LAR	EPDM / NBR ISO 1629
7	Inel montaj	Otel inoxidabil 1.4301 EN 10088-1	Otel inoxidabil 1.4401 / 1.4404 / 1.4571 EN 10088-1
8	Role	POM	Alama CW617N / Bronz CW306G EN 12165, EN 12163
9	Elemente fixe role	Otel inoxidabil 1.4301 EN 10088-1	Otel inoxidabil 1.4401 / 1.4404 / 1.4571 EN 10088-1
10	Suport	Otel inoxidabil 1.4301 EN 10088-1	Otel inoxidabil 1.4401 / 1.4404 / 1.4571 EN 10088-1
11	Roata manevra	Otel inoxidabil 1.4301 EN 10088-1	-



DN	D	S	Hz	Hc
	mm			
200	200	300	200	600
300	300	400	300	800
400	400	500	400	1000
500	500	600	500	1200
600	600	700	600	1400
700	700	800	700	1600
800	800	900	800	1800
900	900	1000	900	2000
1000	1000	1100	1000	2200
1100	1100	1200	1100	2400
1200	1200	1300	1200	2600
1300	1300	1400	1300	2800
1400	1400	1500	1400	3000
1500	1500	1600	1500	3200
1600	1600	1700	1600	3400
2000	2000	2100	2000	4200

* - Posibilitate de proiectare si executie conform solicitarilor clientilor (presiune, dimensiuni, materiale, tip de actionare, modalitate de montaj).
Ne rezervam dreptul de a modifica caracteristicile produselor in functie de evolutia tehnica.