

**Robinet cu clapa fluture
centrica, cu flanse**

BUTTERFLY VALVE
fanged

ABSPERRKLAPPE
Mit Flanschen



TIP 4497 K1

Date tehnice:

Lungime de constructie conf. EN 558-1:2001.
Versiune conform EN 593:2008.
Aprobat conform EN 12266-1:2007.
Flanse conform EN-1092-2:1999
Clasa de etansare - A
Presiune maxima de lucru Pn16
Temperaturi maxime de lucru:
NBR +70°C; EPDM +120°C; VITON +150°C*

Technical data:

face to face lenght acc. EN 558-1
version acc. EN 593: 2004
terms of acceptance acc. EN 12266-1
flanges acc. EN 1092-2
leakproofness class - A
working pressure max. PN16
Executions with: mechanical, electric, pneumatic
medium temperature - up to:
NBR +70°C; EPDM +120°C; FKM +150°C*

Technische Daten:

Baulaenge nach EN 558-1
Ausfuehrung nach EN 593: 2004
Abnahmebedingungen PN-EN12266-1
Flanschbohrung nach EN 1092-2
Dichtheitsklasse - A
Max. Betriebsdruck PN16
Max. Betriebstemperatur - bis:
NBR +70°C; EPDM +120°C; FKM +150°C*

Caracteristici constructive:

Varianta de executie trebuie aprobata.
Debite maxime:
- lichide (apa) 4 m/s, - gaz (aer) 30 m/s.
Posibilitati de actionare: manual, electric, pneumatic.

Toate elementele componente sunt protejate
impotriva coroziunii.
Executie standard:
PN10, 70°C, NBR, actionat manual,
vopsea epoxidica RAL5005 250µm (*).

Certifikat CE
Aviz sanitar emis de PZH

Design features:

The version of execute should be always agreed.
Max flow rate:
- liquids (water) 4 m/s, - gases (air) 30 m/s.
Executions with: mechanical, electric, pneumatic
drive possibility.
All parts are protected against corrosion.

Standard execution:
PN10, 70°C, NBR, without drive,
epoxide paint RAL5005 250µm (*).

Certyficat CE
Hygienic attest by PZH

Ausfuehrung:

Jedeverision soll vereinbart werden.
Max. Durchflussgeschwindigkeit:
-Fluessigkeiten (Wasser) 4 m/s
-Gas (Luft) 30m/s
Versionen mit mechanischem-, elektrischem- oder
pneumatischem- Antrieb ist auch hergestellt.
Alle Teile sind gegen Korrosion geschutzt.
Standardausfuehrung:
PN10, 70°C, NBR, ohne Antrieb,
Epoxyemaillfarbe RAL5005 250µm (*).

Zertyfikat CE
Hygienisches Attest PZH

Domenii de utilizare:

Apa de mare, apa industriala, apa potabila, aer si
alte fluide in functie de tipul de etansare.

Application:

Sea water, industrial water, potable water, waste
water, fuel oil, air, and other neutral media
depending on kind of elastomer.

Anwendung:

Betriebswasser, Seewasser, Trinkwasser, Treibool,
Heizool, Luft und andere neutrale Medien zur
Absperrung des Durchflusses.

Montaj:

Robinetele cu clapa fluture sunt bidirectionale.
Montaj pentru:
DN 80-250 in orice pozitie
DN 300-700 actionare din lateral - ax orizontal

Assembly:

Buterfly valves are both side action.
Assembly for:
DN 80-250 any
DN 300-700 drive from the side - shaft horizontaly.

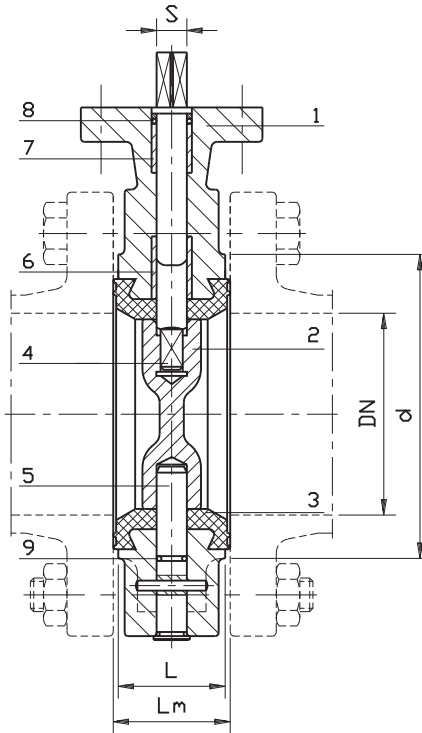
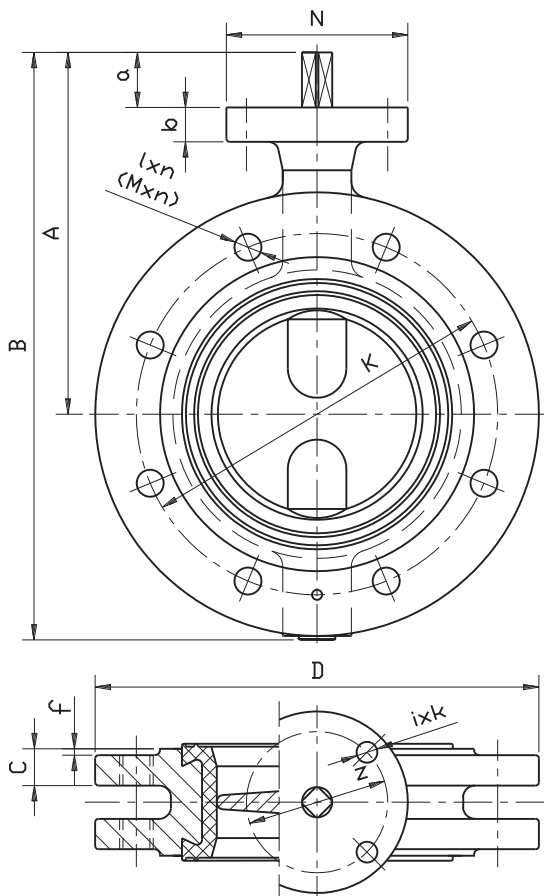
Montage:

Absperrklappen sind doppelwirkend.
Montage fuer Absperrklappen:
DN 80-250 beliebig
DN 300-700 Antrieb seitlich - Welle horizontal.

* - alte executii la cerere

*- other executions on request

*- Andere Versionen auf Anfrage



Modalitate comanda/ Order procedure/ Bestellung:
Nr produs/versiune; DN; PN;
Product number/version; DN; PN;
Produktnummer/Version; DN; PN;

Exemplu, Example, Beispiel:
4496.1; DN250; PN10.

Poz.	Reper	MATERIAL	
		1. standard	2. executie pentru apa de mare
1	Corp	EN-GJL-250 (GG25), EN-GJS-400-15 (GGG40) ²	EN-GJL-250 (GG25)
2	Clapa	EN-GJL-250 (GG25) ¹ , EN-GJS-400-15 (GGG40) ² , X5CrNiMo17-12(AISI316)	CuSn5Zn5Pb5-C (B555)
3	Garnitura	NBR FKM (DN80-250) ² , EPDM ²	NBR
4	Ax superior	X20Cr13, X17CrNi 16-2 ²	CuAl10Fe3Mn2 (BA1032)
5.1	Ax inferior DN40-300	CuAl10Fe3Mn2 (BA1032)	
5.2	Ax inferior DN350-700	X20Cr13, X17CrNi 16-2 ²	CuAl10Fe3Mn2 (BA1032)
6.7	Bucsa (DN350-700)	CuZn37 (M63)	
8.9	O-ring	NBR, VITON ² , EPDM ²	NBR

1) - acoperire cu Cu+Ni; coated Cu+Ni; Cu+Ni - Ueberzug

2) - la cerere; On request; fuer special Bestellung

DN	PN	L	Lm	C	f	A	B	N	d	D		K		I (M)		n		i	k	z	S	a	Masa	
										PN10	PN16	PN10	PN16	PN10	PN16	PN10	PN16						kg	1
mm	bar	mm										szt		mm			kg							
80	10 (16*)	46	48	17	2	160	234	90	114	200	160	19 (M16)		8	4	9	70	11	30	8.3	9.8			
100		53	55	17	2	182	294	90	143	220	180	19 (M16)		8	4	9	70	14	30	9.3	11			
125		57	59	18	2	207	354	90	170	250	210	19 (M16)		8	4	9	70	14	30	14	16			
150		57	59	18	2	223	368	90	203	285	240	23 (M20)		8	4	9	70	17	30	17	20			
200		60	63	19	2	255	430	90	252	340	295	23 (M20)		8	12	4	9	70	17	30	25	30		
250		69	72	20	2	314	521	125	306	395	405	350	355	23 (M20)	28 (M24)	12	12	4	12	102	22	40	40	47
300		79	82	22	3	342	577	125	364	445	460	400	410	23 (M20)	28 (M24)	12	12	4	12	102	22	45	57	67
350		78	81	24	3	365	635	175	431	505	520	460	470	23 (M20)	28 (M24)	16	16	4	14	125	27	45	73	86
400	102	106	26	4	410	720	175	480	565	580	515	525	28 (M24)	31 (M27)	16	16	4	14	125	27	60	110	130	
500	127	131	30	4	490	860	210	590	670	715	620	650	28 (M24)	34 (M30)	20	20	4	22	165	36	65	199	235	
600	154	158	34	5	565	1015	210	688	780	840	725	770	31 (M27)	37 (M33)	20	20	4	22	165	46	65	295	348	
700	165	169	34	5	610	1110	300	800	910	910	840	840	31 (M27)	37 (M33)	20	20	8	18	254	46	70	341	377	