

**Robinet de retinere cu arc tip EA, cu orificii pentru prelevare probe - corp cu flanse sau capete filetate**

**PN16**

**APA**



Corp cu flanse, DN 65



Corp cu capete filetate, DN 32

## Descrierea produsului (executie standard):

- Acces usor la piesele componente, fara demontare din instalatie
- Corp din fonta ductila EN-GJS 400-15 pentru varianta cu flanse: DN50-DN200; sau din alama forjata pentru varianta cu capete filetate: DN15-DN50
- Varianta cu capete filetate DN15-DN50 poate fi montata in orice pozitie
- Nu genereaza socuri hidraulice
- Etanseaza perfect atat la presiuni ridicate, cat si la presiuni scazute
- Functionare silentioasa - design compact
- Orificii de inspectie - prelevare proba apa
- Robinet de retinere cu arc
- Toate elementele componente sunt protejate impotriva coroziunii
- Suruburi corp - capac protejate cu parafina
- Protectie anticoroziune prin acoperire cu pulbere epoxidica cu grosimea minima de 250 microni conform EN 14901
- Produs conform EN 1717; EN 12729
- Conexiuni filetate conform EN 10226-1 presiune Pn10-PN16 pentru executia cu capete filetate DN15-DN50
- Flanse conform EN 1092-2 (DIN2501) presiune PN10-PN16 pentru executia cu flanse DN50-DN200
- Marcare produs conform EN 19; EN 1074

## Domenii de utilizare:

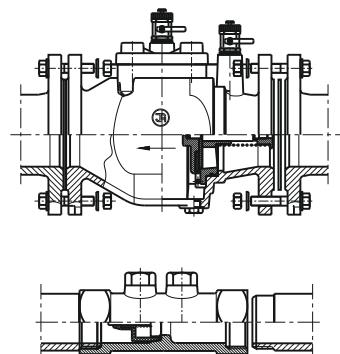
In retele de transport si distributie a apei potabile, avand functie de anti-retur. Presiune maxima de lucru 1.6 MPa si temperatura maxima de lucru +70°C

## Pozitii de montaj:

Montajul se face respectand sensul de curgere marcat pe corp, conform schemei de mai jos:

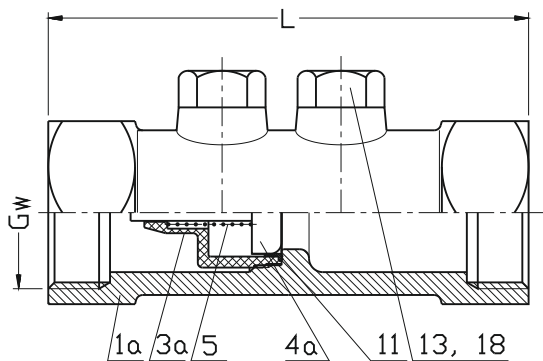
## Testare:

Testare cu apa conform EN 1074-1; EN 1074-2; EN 12266-1  
Etansare: 1,1 x PN  
Rezistenta: 1,5 x PN



## Conexiuni filetate

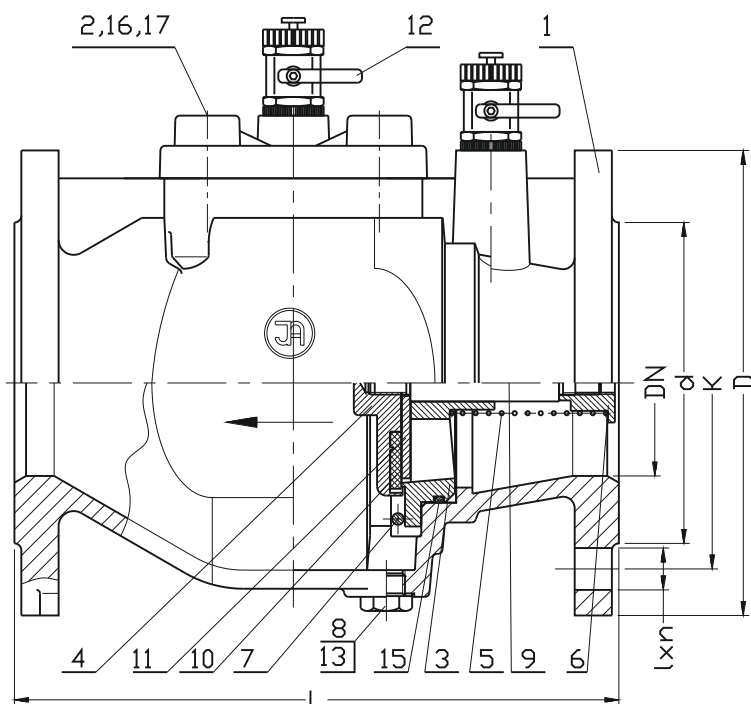
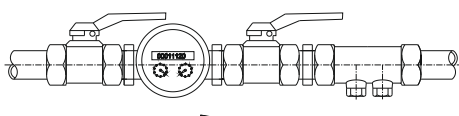
DN	Gw	D	L	Weight
[mm]				[kg]
15	1/2"	26	65	0,13
20	3/4"	33	75	0,22
25	1"	40	90	0,37
32	5/4"	49	105	0,62
40	6/4"	56	120	0,78
50	2"	68	150	1,19



## Conexiune cu flanse

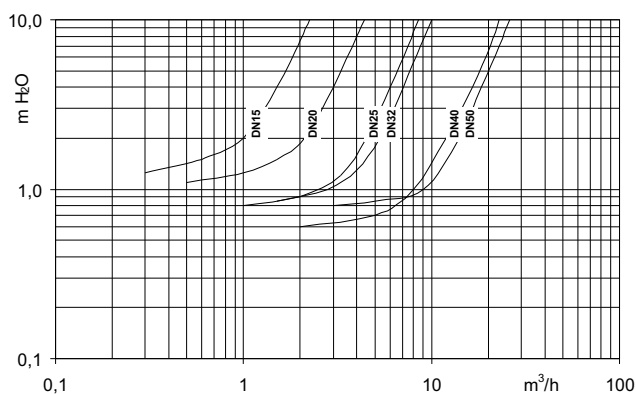
DN	L	D	K	d	I x n	Weight
[mm]						[kg]
50	200	165	125	102	19x4	11,0
65	240	185	145	122	19x4	13,5
80	260	200	160	138	19x6	17,0
100	300	220	180	158	19x6	23,0
150	400	285	240	212	23x6	42,0
200	500	340	295	268	23x12(8)	57,5

## Montaj robinet de retinere si antipoluare

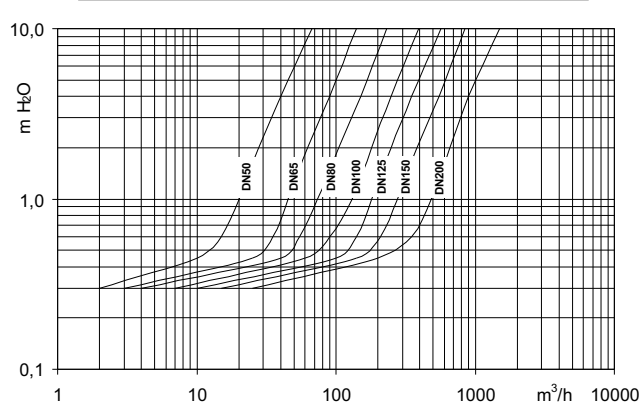


No.	Reper	Executie standard
1	Corp	Fonta ductila EN-GJS 400-15 EN 1563
1a	Corp	Alama CW617N EN 12165
2	Capac	Fonta ductila EN-GJS 400-15 EN 1563
3	Suport	Alama CW617N EN 12165
3a	Suport	POM
4	Ventil etansare	Alama CW617N EN 12165
4a	Ventil etansare	POM
5	Arc	Otel inoxidabil 1.4301 EN 10088-1
6	Piulita	Alama CW617N EN 12165
7	Siguranta	Otel inoxidabil 1.4301 EN 10088-1
8	Dop golire	Alama CW617N EN 12165
9	Bolt	Otel inoxidabil 1.4301 EN 10088-1
10	Placa montaj	Otel inoxidabil 1.4301 EN 10088-1
11	Garnitura	Cauciuc EPDM EN ISO 1629
12	Robinet cu sfera	Alama CW617N EN 12165
13-15	O-ring	Cauciuc EPDM EN ISO 1629
16	Surub	Otel Fe/Zn5, otel inoxidabil EN ISO 4762
17	Protectie surub	Parafina
18	Pachet montaj-etansare	Alama CW617N EN 12165

Grafic presiune pentru robinete tip 1300 PN 10



Grafic presiune pentru robinete tip 1300 PN 16



Ne rezervam dreptul de a modifica caracteristicile produselor in functie de evolutia tehnica.