

Robinet cu sertar pana, cu etansare metalica
PN10
PN16
INDUSTRIE


Robinet cu sertar 2110 DN80

Descrierea produsului (executie standard):

- Inele de etansare corp - sertar cin alama
- Piulita tijei din alama forjata, cu posibilitate de inlocuire
- Pachet de montaj-etansare cu posibilitate de inlocuire in presiune
- Tija din otel inoxidabil cu filet roluit
- Rulment anti-frictiune cu dublu sens, atat orizontal cat si vertical
- Etansare tija cu O-ring, pachet de montaj-etansare protejat impotriva contactului cu mediul de lucru
- Pachet de montaj-etansare protejat impotriva dezsaturarii
- Corp, capac si sertar din fonta ductila
- Garnitura anti-praf / inel raclor
- Acoperire cu vopsea polivinilica, minim 100 microni conform EN 14901
- Produs conform EN 1171
- Flanse conform EN 1092-2 (DIN 2501) presiune PN10; PN16
- Lungime de constructie conform EN 558-A1 seria 14 F4 (DIN 3202)
- Marcare produs conform EN 19; EN 1171

Domenii de utilizare:

Apa industrială, apa uzată, aer, instalații de încălzire, și alte fluide compatibile cu materialele componente

Condiții de lucru:

Temperatura până la maxim +120°C

Presiune maximă 1,6 MPa

Variante de executie:

Suruburi corp-capac din otel inoxidabil

Pregatit pentru actionare electrica

Cu actionare electrica: 2910

Cu senzori de inductie sau electrici

Cu indicator de pozitie

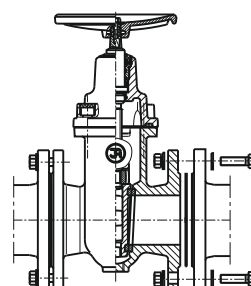
Testare:

Testare cu apa conform EN 1074; EN 1074-2; EN 12266-1

Etansare: 1,1 xPN

Rezistenta: 1,5 x PN

Moment de actionare

Pozitii de montaj:


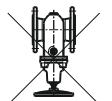
Recomandat



Acceptat



Neacceptat

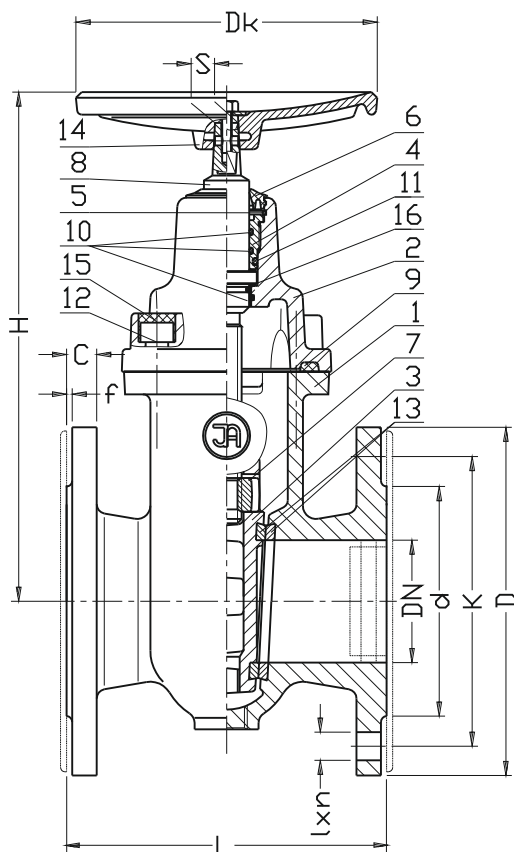

Accesorii:

Tija prelungitoare - conf.: 9010, 9011

Stalp de manevra pentru actionare manuala - conf.: 9113

Stalp de manevra pentru actionare electrica - conf.: 9114

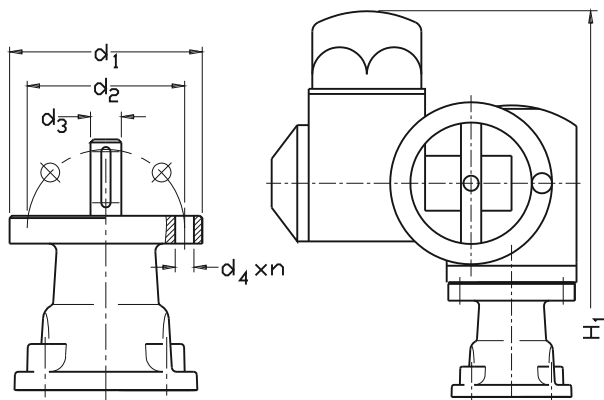
Cutie de protectie stradala - conf.: 9501, 9503, 9509



Varianta de executie:

Pregatit pentru actionare electrica 2110

Actionat electric 2910



No.	Reper	Executie standard
1	Corp	Fonta ductila EN-GJS 400-15, EN 1563
2	Capac	Fonta ductila EN-GJS 400-15, EN 1563
3	Sertar	Fonta ductila EN-GJS 400-15, EN 1563
4	Pachet montaj-etansare	Alama CW617N EN 12165
5	Inel protectie	Otel 1.1260
6	Garnitura anti-praf / inel raclor	Cauciuc EPDM EN ISO 1629
7	Piulita tijei	Alama CW617N (*) EN 12165
8	Tija	Otel inoxidabil 1.4301 EN 10088-1
9	Garnitura corp-capac	Cauciuc EPDM EN ISO 1629
10 11	O-ring	Cauciuc EPDM EN ISO 1629
12	Surub	Otel Zn/Fe5 EN ISO 4762
13	Inel etansare	Alama CW617N (*) EN 12165
14	Roata manevra	Fonta cenusie EN-GJL-250 EN 1561
15	Protectie surub	Parafina
16	Saiba	Tarnoform 300 EN ISO 1874-1

DN	PN	L	H	H1	d	D PN16/PN(10)	K PN16/PN(10)	C	f	I PN16/PN(10)	n	d1	d2	d3	d4	S	Dk	LH filet	Mecanism actionare	Rotatii pt deschidere completa	Masa
[mm]	[bar]																		-	-	[kg]
40	10-16	140	230	461	84	150	110	19	3	19	4	90	70	20	9x4	14	200	Tr16x4	SA 7.6 F7	15	11
50	10-16	150	250	481	99	165	125	19	3	19	4	90	70	20	9x4	14	200	Tr16x4		18	13
65	10-16	170	280	507	118	185	145	19	3	19	4	125	102	20	11x4	17	200	Tr16x4	SA 10.2 F10	20	18
80	10-16	180	310	530	132	200	160	19	3	19	8	125	102	20	11x4	17	200	Tr16x4		26	21
100	10-16	190	350	563	156	220	180	19	3	19	8	125	102	20	11x4	19	250	Tr20x4		30	30
125	10-16	200	395	604	184	250	210	19	3	19	8	125	102	20	11x4	19	250	Tr24x5		29	42
150	10-16	210	450	675	211	285	240	19	3	23	8	125	102	20	11x4	19	250	Tr24x5		36	54
200	10-16	230	510	750	266	340	295	20	3	23	12(8)	125	102	20	11x4	24	320	Tr24x5	SA 14.2 F14	46	80
250	10-16	250	625	875	319	405(395)	355(350)	22	3	28(23)	12	175	140	30	18x4	27	320	Tr32x6		48	98
300	10-16	270	710	950	370	460(445)	410(400)	25	4	28(23)	12	175	140	30	18x4	27	320	Tr32x6		57	130

Ne rezervam dreptul de a modifica caracteristicile produselor in functie de evolutia tehnica.