

**Robinet cu sertar cauciucat,
cu capate de tub din PEHD**

PN16

APA

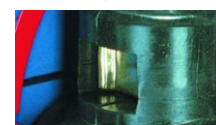


Robinet cu sertar 2120 Dn100

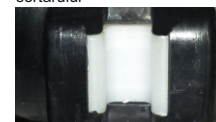


Pachet de etansare asigurat
impotriva desurbarii si protejat
cu garnitura anti-praf / inel raclor

Tija cu rulment cu dublu sens,
atat orizontal, cat si vertical



Piulita tijeii cu posibilitate de
inlocuire, integrata in corpul
sertarului



Element anti-frictiune

Descrierea produsului (executie standard):

- Corp, capac si sertar din fonta ductila EN-GJS 400-15
- Robinet cu pasaj integral
- Sertar vulcanizat complet cu cauciuc EPDM
- Element anti-frictiune
- Piulita tijeii din alama forjata, cu posibilitate de inlocuire
- Tija din otel inoxidabil, cu posibilitate de inlocuire
- Rulment anti-frictiune cu dublu sens, atat orizontal cat si vertical
- Etansare tija cu O-ring, pachet de montaj-etansare protejat impotriva contactului cu mediul de lucru
- Pachet de montaj-etansare cu posibilitate de inlocuire sub presiune
- Pachet de montaj-etansare din alama forjata, protejat impotriva dezsurbării
- Garnitura anti-praf / inel raclor
- Suruburi corp-capac zincate, protejate cu parafina
- Acoperire epoxidica minim 250 micrometri conform EN 14901, certificat RAL GSK
- Produs conform EN 1074-1, EN 1074-2; EN 1171
- Capete de tub din teava PEHD, PE 100 SDR 11
- Capetele PE permit sudura directa pe conducte, cap-cap sau electrofuziune
- Marcare produs conform EN 19; EN 1171

Domenii de utilizare:

In retele de transport si distributie a apei potabile, irigatii, etc.
Conditii de lucru:
Temperaturi de la -10°C pana la + 40°C
Presiune maxima 1,6 MPa

Testare:

Testare hidraulica conform EN 1074-1; EN 1074-2; EN 12266-1
Etansare: 1,1 x PN
Rezistenta: 1,5 x PN
Moment de actionare

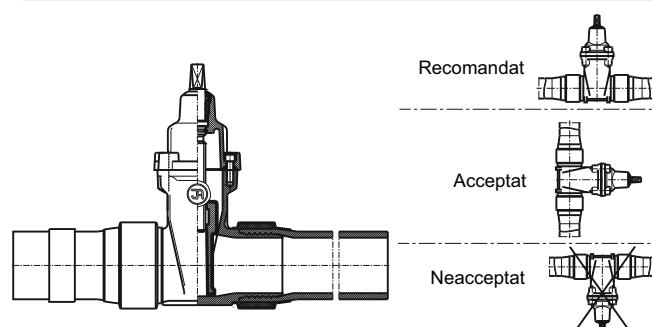
Accesorii:

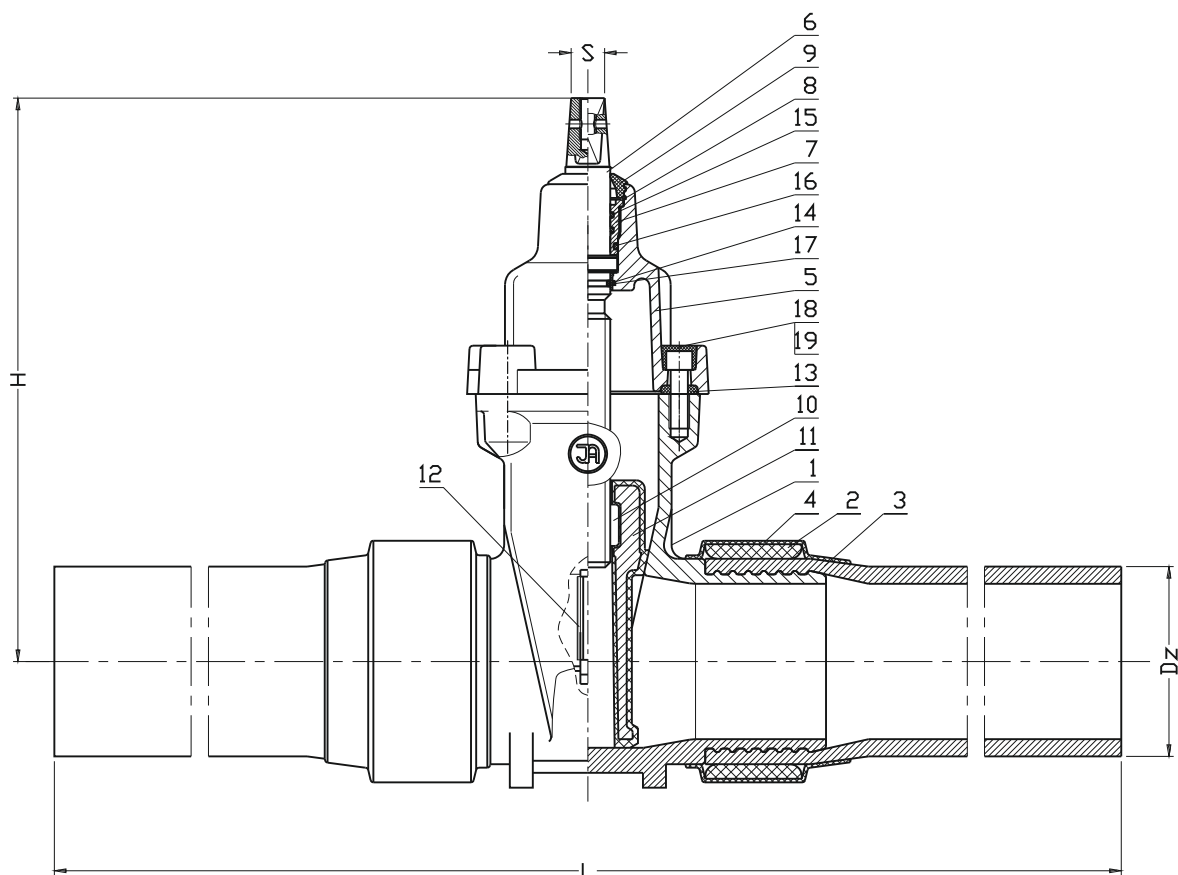
Tija prelungitoare - conf.: 9010, 9011
Roata de manevra - conf.: 9301
Stalp de manevra pentru actionare manuala - conf.: 9113
Stalp de manevra pentru actionare electrica - conf.: 9114
Cutie de protectie stradala - conf.: 9501, 9503, 9504, 9509

Variante de executie:

Suruburi corp-capac din otel inoxidabil
Acoperire anti-statica cu Protegol

Pozitii de montaj:





DN	H	Dz	L	S	Rotatii pt deschidere completa	Masa
[mm]						[kg]
25	130	32	800	12	7.5	4
32	145	40	800	12	9	5
40	220	50	850	14	11	6
50	230	63	850	14	13.5	11
65	265	75	860	17	14	13
80	290	90	860	17	17	21
100	325	110	900	19	21	24
125	365	125	1100	19	26	33
150	457	160	1100	19	26	49
150	457	180	1100	19	26	52
200	534	200	1100	24	34.5	76
200	534	225	1100	24	34.5	80
250	633	250	1200	27	42.5	102
250	633	280	1200	27	42.5	110
300	708	315	1300	27	51	150

No.	Reper	Executie standard
1	Corp	Fonta ductila EN-GJS 400-15 EN 1563
2	Inel montaj	Otel 1.0037 EN 10025-2
3	Capete PE	PE 100 SDR 11 EN 1555-2
4	Manson termocontractibil	Plastic
5	Capac	Fonta ductila EN-GJS 400-15 EN 1563
6	Tija	Otel 1.4021 EN 10088-1
7	Pachet montaj-etansare	Alama CW617N EN 12165
8	Inel protectie	Alama 1.1260 EN-74/H-84032
9	Garnitura anti-praf / inel raclor	Cauciuc EPDM EN ISO 1629
10	Piulita tijei	Alama CW617N EN 12165
11	Sertar	Alama CW617N EN 12165 (DN25-32) Fonta ductila (DN40-DN300) EN-GJS 400-15 EN 1563 Cauciuc EPDM: EN ISO 1629
12	Alement anti-frictiune	Tarnoform 300 EN ISO 1874-1
13	Garnitura corp-capac	Cauciuc EPDM EN ISO 1629
14-17	O-ring	Cauciuc EPDM EN ISO 1629
18	Surub	Otel Fe/Zn5; otel inoxidabil EN ISO 4762
19	Protectie surub	Parafina

- alte materiale la cerere

Ne rezervam dreptul de a modifica caracteristicile produselor in functie de evolutia tehnica.