

## Robinet cu sertar cauciucat cu capete de tub din otel, pentru GAZ

PN10  
PN16

GAZ



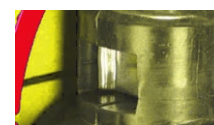
Acoperire cu Protegol



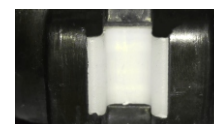
Pachet de etansare asigurat  
impotriva dezsaturarii si protejat  
cu garnitura anti-praf



Rulment cu dublu sens, atat  
orizontal cat si vertical



Piulita tijeii cu posibilitate de  
inlocuire



Element anti-frictiune

### Descrierea produsului (executie standard):

- Corp din otel
- Capac si sertar din fonta ductila EN-GJS 350-22 LT
- Robinet cu pasaj integral
- Sertar vulcanizat complet cu cauciuc NBR
- Element anti-frictiune la contactul dintre sertar si corp
- Piulita tijeii din alama forjata, cu posibilitate de inlocuire
- Tija din otel inoxidabil, cu filet roluit
- Rulment anti-frictiune cu dublu sens, atat orizontal cat si vertical
- Pachet montaj-etansare din alama forjata, protejat impotriva dezsaturarii, cu posibilitate de inlocuire in presiune
- Garnitura anti-praf / inel raclor
- Suruburi corp-capac zincate sau din otel inoxidabil, protejate cu parafina
- Acoperire epoxidica minim 250 micrometri conform EN 14901, certificata RAL GSK
- Produs conform EN 13774
- Capete de tub din otel, pentru utilizare la medii de lucru inflamabile
- Marcare produs conform EN 19, EN 1171

### Domenii de utilizare:

In retelele de transport si distributie a gazelor.  
Conditii de lucru:  
- temperatura de lucru intre -30°C si +60°C  
- presiune de lucru max. 1,6 Mpa

### Testare:

Testare cu apa conform EN 1074-1, EN 1074-2, EN 12266-1  
Etansare: 1,1 x PN;  
Rezistenta: 1,5 x PN  
Testare cu aer conform EN 12266-1  
Etansare: 1,1 x PN;  
Rezistenta: 1,1 x PN  
Moment de actionare.

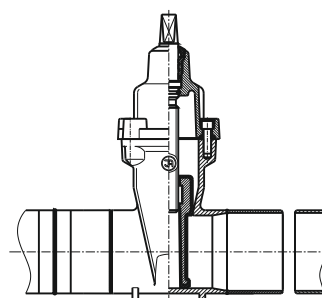
### Accesorii:

Tija prelungitoare - conf.: 9006, 9007  
Tija prelungitoare cu indicator de pozitie - conf.: 9020, 9021  
Stalp de manevra pentru actionare manuala - conf.: 9113  
Stalp de manevra pentru actionare electrica - conf.: 9114  
Roata de manevra - conf: 9301  
Cutie de protectie stradala - conf.: 9505, 9506, 9507, 9508

### Variante de executie:

Suruburi corp-capac din otel inoxidabil  
Pregatit pentru actionare electrica  
Actionat electric sau pneumatic  
Cu indicator de pozitie  
Protectie antistatica prin acoperire cu Protegol

### Pozitii de montaj:



Recomandat

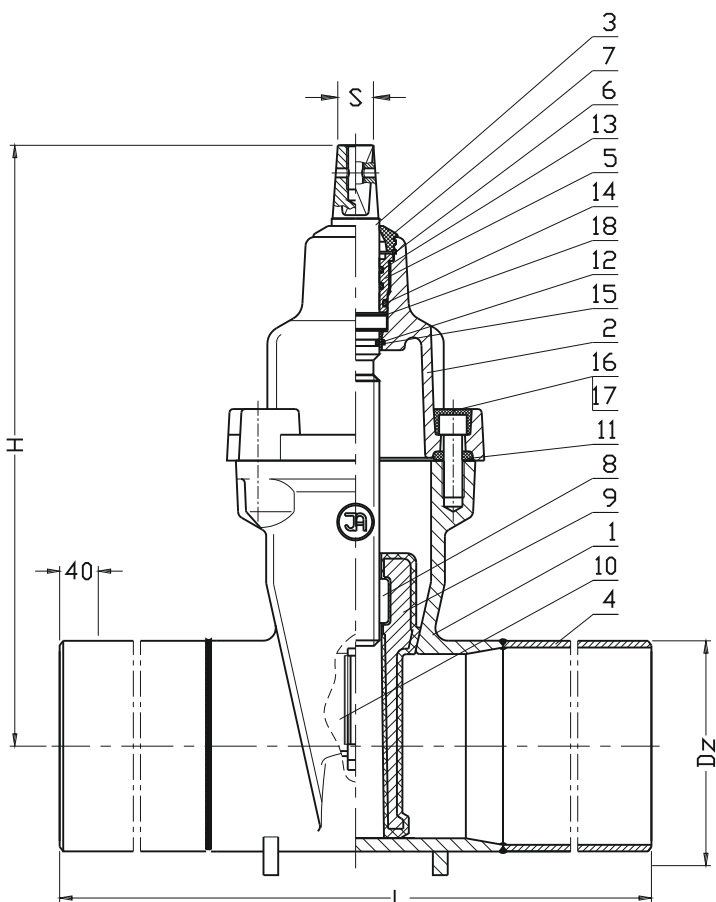


Acceptat



Neacceptat





No.	Reper	Executie standard
1	Corp	Otel G20Mn5N EN 10213
2	Capac	Fonta ductila EN-GJS-350-22-LT EN 1563
3	Tija	Otel inoxidabil 1.4021 EN 10088-1
4	Capete de tub	Otel 1.0582 (L360 NB) EN ISO 3183
5	Pachet de montaj- etansare	Alama CW617N EN 12165
6	Inel protectie	Otel 1.1260
7	Garnitura anti-praf / Inel raclor	Cauciuc NBR EN ISO 1629
8	Piulita tije	Alama CW617N EN 12165
9	Sertar	Fonta ductila EN-GJS-350-22-LT EN 1563 Cauciuc NBR conf: EN ISO 1629
10	Element anti- frictiune	Tarnoform 300 EN-ISO 1874-1
11	Garnitura corp- capac	Cauciuc NBR EN ISO 1629
12 15	O-ring	Cauciuc NBR EN ISO 1629
16	Surub	Otel Fe/Zn5, otel inoxidabil EN ISO 4762
17	Protectie surub	Parafina
18	Saiba	Tarnoform 300 EN ISO 1874-1

- alte materiale la cerere

DN	H	Dz	L	S	Rotatii pt deschidere completa	Masa
[mm]						[kg]
50	230	60.3	570	14	13.5	9
80	290	88.9	550	17	17	16
100	325	108.0	520	19	21	18
100	325	114.3	520	19	21	19
150	457	159.0	530	19	26	43
150	457	168.3	530	19	26	45
200	534	219.1	570	24	34.5	68
250	633	273.0	590	27	42.5	95
300	708	323.9	620	27	51	120

Ne rezervam dreptul de a modifica caracteristicile produselor in functie de evolutia tehnica.