

Robinet cu sertar cauciucat
 pentru GAZ, actionat electric

PN10
 PN16

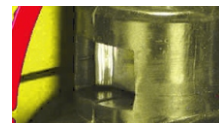
GAZ



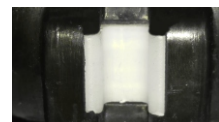
Robinet cu sertar 2931 DN80



Rulment cu dublu sens, atat
 orizontal cat si vertical



Piulita tijei cu posibilitate de
 inlocuire



Element anti-frictiune

Descrierea produsului (executie standard):

- Corp, capac si sertar din fonta ductila EN-GJS 400-15
- Robinet cu pasaj integral
- Sertar vulcanizat complet cu cauciuc NBR
- Element anti-frictiune intre sertar si corp
- Piulita tijei din alama forjata, cu posibilitate de inlocuire
- Tijă din oțel inoxidabil, cu filet roluit
- Rulment anti-frictiune cu dublu sens, ata orizontal cat si vertical
- Etansare tija cu O-ring
- Pachet montaj-etansare din alama forjata, protejat impotriva dezsurbarii, cu posibilitate de inlocuire in presiune
- Garnitura anti-praf / inel raclor
- Suruburi corp-capac zincate sau din oțel inoxidabil, protejate cu parafina
- Acoperire epoxidica minim 250 microni conform EN 14901, certificata RAL GSK
- Produs conform EN 13774
- Flanse conform EN 1092-2; (DIN 2501) presine PN10; PN16
- Flansa pentru montaj mecanism de actionare electrica conf. ISO 5210
- Lungime de constructie conform EN 558-A1 F5 (DIN 3202) – cod produs 2302
- Lungime de constructie conform EN 558-A1 F4 (DIN 3202) – cod produs 2311
- Marcare produs conform EN 19; EN 1171

Domenii de utilizare:

In retelele de transport si distributie a gazelor.
 Conditii de lucru:
 - temperatura de lucru intre -20°C si +60°C
 - presiune de lucru max. 1,6 MPa

Variante de executie:

Fonta ductila EN-GJS 350-22-LT (-30°C)
 Suruburi corp - capac din oțel inoxidabil
 Mecanism de actionare electrica cu protectie la explozie - varianta ANTI-EX

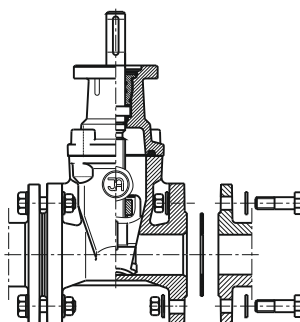
Testare:

Testare cu apa conform EN 1074-1, EN 1074-2, EN 12266-1
 Etansare: 1,1 x PN;
 Rezistenta: 1,5 x PN
 Testare cu aer conform EN 12266-1
 Etansare: 1,1 x PN;
 Rezistenta: 1,1 x PN
 Moment de actionare.

Accesorii:

Stalp de manevra pentru actionare electrica - conf. 9114

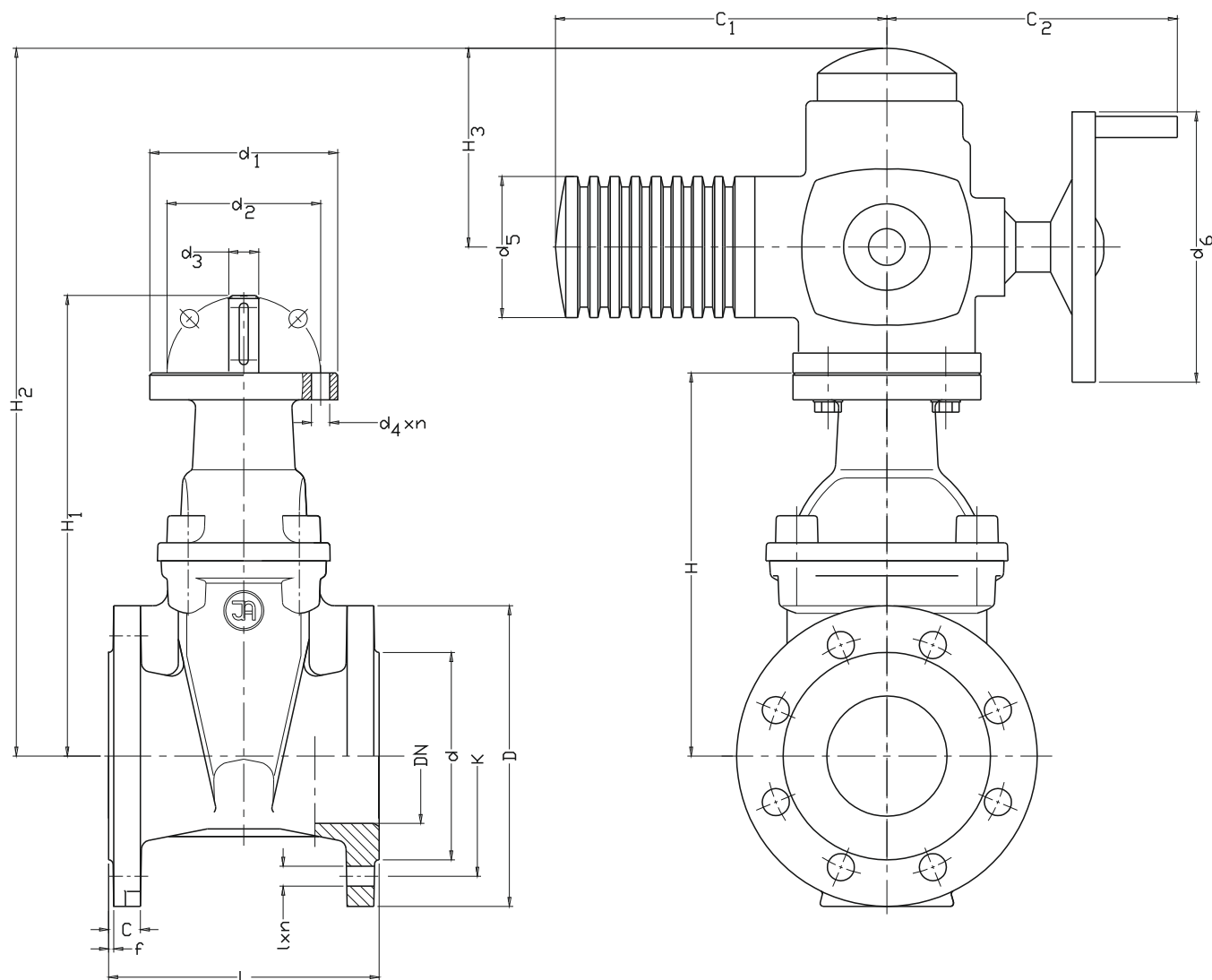
Pozitii de montaj:



Recomandat

Acceptat

Neacceptat



DN	2931 L	2932 L	C	f	D	d	K	I	n	C ₁	C ₂	d ₁	d ₂	d ₃	d ₄ x n	d ₅	d ₆	H	H ₁	H ₂	H ₃	AUMA Flansa cuplare / Moment de actionare/ numar rotatii			Masa 2931	Masa 2932
[mm]						-			[mm]													Saxx.x-Fx / [Nm] / --			[kg]	
40	140	240	19	3	150	84	110	19	4	265	250	90	70	16	9x4	105	160	188	238	461	170	SA 7.2-F7	10-30	11	34	37
50	150	250	19	3	165	99	125	19	4	265	250	90	70	16	9x4	105	160	198	248	471	170	SA 7.2-F7	10-30	13,5	35	38
65	170	270	19	3	185	118	145	19	4	282	256	125	102	20	11x4	125	200	232	283	507	170	SA 7.6-F10	20-60	14	49	52
80	180	280	19	3	200	132	160	19	8	282	256	125	102	20	11x4	125	200	255	307	530	170	SA 7.6-F10	20-60	17	50	54
100	190	300	19	3	220	156	180	19	8	282	256	125	102	20	11x4	125	200	290	346	565	170	SA 7.6-F10	20-60	21	56	59
125	200	325	19	3	250	184	210	19	8	282	256	125	102	20	11x4	125	200	329	385	604	170	SA 10.2-F10	40-120	26	72	80
150	210	350	19	3	285	211	240	23	8	282	256	125	102	20	11x4	125	200	400	457	675	170	SA 10.2-F10	40-120	26	82	89
200	230	400	20	3	340	266	295	23	12 (8)	282	256	125	102	20	11x4	125	200	475	538	750	170	SA 10.2-F10	40-120	34,5	103	118
250	250	450	22	3	405	319	355 (350)	28 (23)	12	385	325	175	140	30	18x4	153	315	560	625	875	180	SA 14.2-F14	100-250	42,5	153	167
300	270	500	25	4	460	370	410 (400)	28(23)	12	385	325	175	140	30	18x4	153	315	635	700	950	180	SA 14.2-F14	100-250	51	181	208
350	290	550	27	4	520	429	470 (460)	28(23)	16	385	325	175	140	30	18x4	153	315	720	785	1033	180	SA 14.6-F14	300-500	60	276	314

Ne rezervam dreptul de a modifica caracteristicile produselor in functie de evolutia tehnica.