

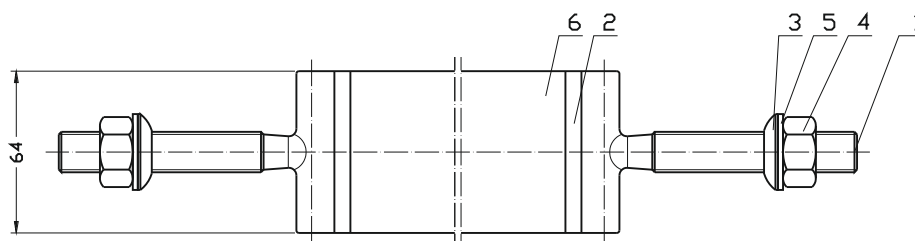
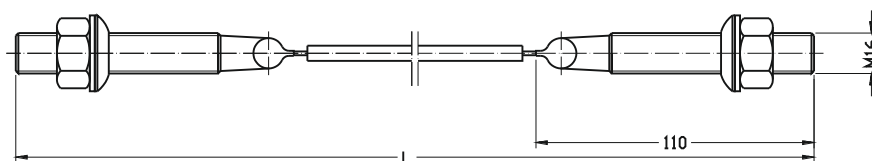
Clema montaj

PN16

APA



Clema montaj DN100



No.	Reper	Material
1	Surub	Otel inoxidabil A2 EN ISO 4762
2	Garnitura	Cauciuc EPDM EN ISO1629
3	Suport	Otel inoxidabil EN 10088-1
4	Piulita	Otel inoxidabil A4 EN ISO 4032
5	Saiba	Otel inoxidabil A2 EN ISO 7091
6	Clema	Otel inoxidabil EN 10088-1

DN	Dimensiuni conducta (*)	L	Masa
	[mm]		[kg]
80	88 - 104	395	0.7
100	108 - 120	450	0.7
125	133 - 149	515	0.8
150	159 - 184	598	0.9
175	191 - 213	680	0.9
200	216 - 234	752	1.1
225	241 - 259	832	1.1
250	267 - 298	920	1.2
300	318 - 340	1044	1.4
300	340 - 370	1122	1.4
350	378 - 412	1247	1.5
400	406 - 429	1315	1.6
450	470 - 480	1420	1.7
500	508 - 532	1630	2.0
600	610 - 635	1945	2.3
700	710 - 738	2270	2.8
800	812.8	2540	3.2
800	848	2660	3.3

(*) - pe comanda speciala

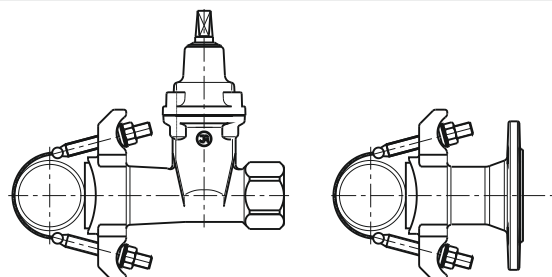
Descrierea produsului:

- Clema din otel inoxidabil rezistent la actiunea acizilor
- Garnitura din EPDM pentru un contact perfect intre clema de montaj si conducta
- Suruburi din otel inoxidabil
- Lungime de constructie conform fisa tehnica
- Marcare produs conform: PN-EN-19:2005 PN-EN-1074:2002

Domenii de utilizare:

In retelele de apa potabila, canalizare si alte fluide inerte cu temperatura de lucru maxim +70°C si presiunea de lucru maxim 1,6 MPa

Pozitii de montaj:



Ne rezervam dreptul de a modifica caracteristicile produselor in functie de evolutia tehnica.