

Robinet de concesie cu sertar si mufe rapide pentru polietilena

PN16

APA



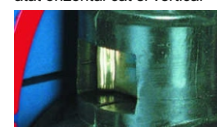
RSC tip 3500 DN 32 De 40



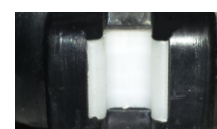
Etansare cu inel de blocare si O-ring



Tija cu rulment cu dublu sens, atat orizontal cat si vertical



Piulita tije cu posibilitate de inlocuire



Element anti-frictiune

Descrierea produsului (executie standard):

- Corp, capac si sertar din fonta ductila EN-GJS 400-15
- Inel de blocare conducta din POM
- Robinet cu pasaj integral
- Sertar vulcanizat integral cu cauciuc EPDM; la DN25 si DN32 sertarul este din alama conf. EN 12165
- Piulita tije din alama, integrata in sertar si cu posibilitate de inlocuire pentru DN 40 si DN50
- Element anti-frictiune montat pe sertar la DN40 si DN50
- Tija din otel inoxidabil, cu filet roluit
- Rulment anti-frictiune cu dublu sens, atat orizontal cat si vertical
- Etansare tija cu O-ring, pachet etansare protejat impotriva contactului cu mediul de lucru
- Pachet etansare cu posibilitate de inlocuire in presiune
- Pachet etansare din alama, protejat impotriva dezsaturarii
- Pachet etansare protejat impotriva impuritatilor cu garnitura anti-praf / inel raclor
- Suruburi corp capac zincate, protejate cu parafina
- Protectie anti-coroziune cu pulbere epoxidica minim 250 microni conform EN 14901 certificata RAL GSK
- Produs conform EN 1074-1, EN 1074-2
- Lungime de constructie conform fisa tehnica JAFAR
- Marcare produs conform EN 19; EN 1074

Domenii de utilizare:

In retelele de transport si distributie apa potabila.
Conditii de lucru:
- temperatura maxima +70°C
- presiune maxima 1,6 MPa

Variante de executie

Fonta ductila EN-GJS 500-7
Suruburi corp-capac din otel inoxidabil

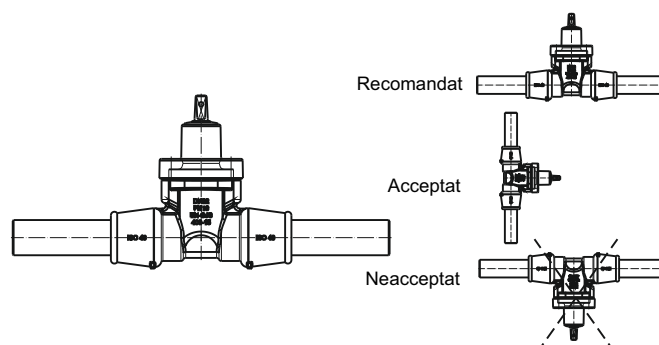
Testare:

Testare conform EN 1074-1, EN 1074-2; EN 12266-1
Etansare: 1,1 x PN
Rezistenta: 1,5 x PN
Moment de actionare

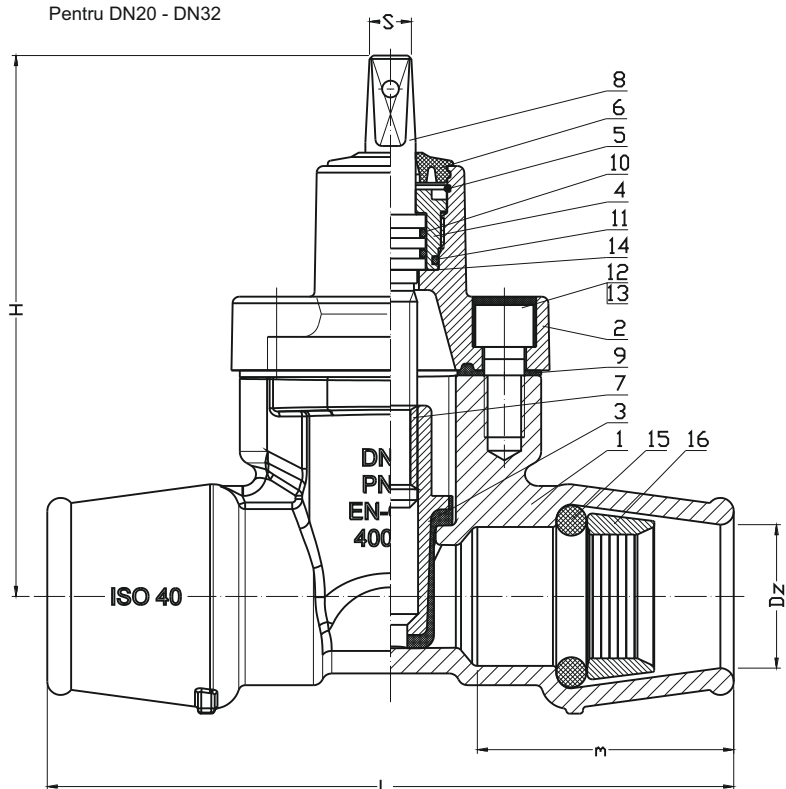
Accesorii:

Tija prelungitoare - conf: 9010, 9011
Dispozitiv demontare conducte - conf: 9306
Cutie protectie stradala - conf: 9501 9503 9504 9509

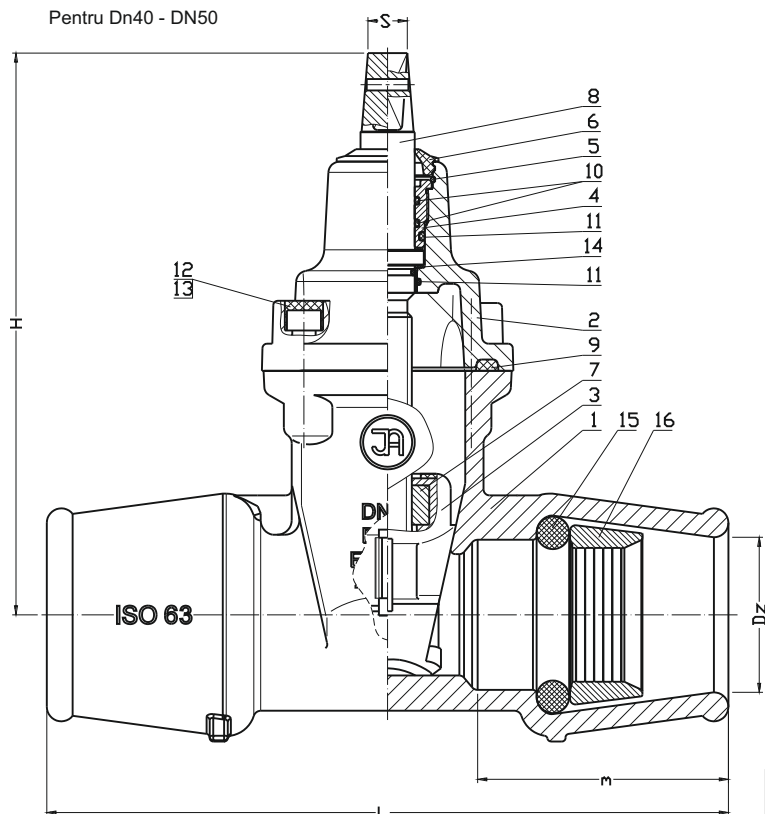
Pozitii de montaj:



Pentru DN20 - DN32



Pentru Dn40 - DN50



No.	Reper	Executie standard
1	Corp	Fonta ductila EN-GJS 400-15 EN 1563
2	Capac	Fonta ductila EN-GJS 400-15 EN 1563
3	Sertar	Alama CW617N (DN20-DN32) EN 1982 Fonta ductila (DN40-DN50) EN-GJS 400-15; EN 1563 Cauciuc EPDM PN ISO 1629
	Element anti-frictiune	Tarnoform 300 (DN40-DN50) EN ISO 1874-1
4	Pachet etansare	Alama CW617N EN 12165
5	Inel protectie	Otel 1.1260 EN-74/H-84032
6	Garnitura anti-praf / inel raclor	Cauciuc EPDM NBR EN ISO 1629
7	Piulita tijei	Alama CW617N (DN40-DN50) EN 12165
8	Tija	Otel inoxidabil 1.4021 EN 10088-1
9	Garnitura corp-capac	Cauciuc EPDM NBR EN ISO 1629
10 11	O-ring	Cauciuc EPDM NBR EN ISO 1629
12	Surub	Otel Fe/Zn5, otel inoxidabil EN ISO 4762
13	Protectie surub	Parafina
14	Saiba	Tarnoform 300 EN ISO 1874-1
15	Garnitura	Cauciuc EPDM NBR ISO 1629
16	Inel blocare	POM EN ISO 1874-1

- alte materiale la cerere

DN	Dz	PN	H	L	m	S	Masa
[mm]	[mm]	[Bar]	[mm]	[mm]	[mm]	[mm]	[kg]
20*	25	16	160	165	52	12	3
25	32	16	160	184	72	12	3.5
32	40	16	160	205	77	12	4.1
40	50	16	215	230	80	14	7
50	63	16	225	270	85	14	8.5

* dimensiune in curs de asimilare

Ne rezervam dreptul de a modifica caracteristicile produselor in functie de evolutia tehnica.