

**Robinet de retinere cu clapa**  
corp cu flanse

**PN10**  
**PN16**

**CANALIZARE**

**APA**



RRC DN80

## Descrierea produsului (executie standard):

- Pasaj integral
- Design simplu si compact - fiabilitate si durabilitate ridicate
- Fara intretinere
- Corp, capac si clapa din fonta cenusie EN-GJL 250 EN 1561
- Inel de etansare clapa din alama CW617N EN 12165
- Flanse conform EN 1092-2 (DIN 2501) presiune PN10, Pn16
- Lungime de constructie conform EN 558+A1 (DIN3202) seria 48
- Garnitura corp-capac grafitata
- Protectie anticoroziva prin acoperire epoxidica cu grosimea de minim 250 microni conform EN 14901
- Suruburi corp-capac zincate sau din otel inoxidabil
- Produs conform EN 1074-1; EN 1074-3
- Marcare produs conform EN 19; EN 1074

## Domenii de utilizare:

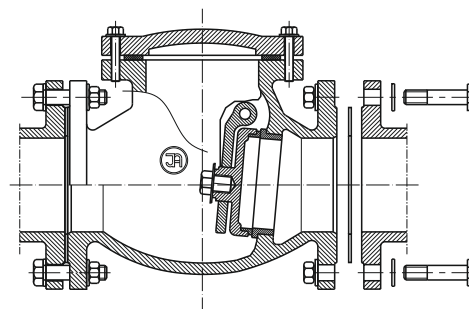
In retele de canalizare, ape pluviale, ape industriale, abur, si alte fluide neutre cu presiunea de lucru de maxim 1.6 Mpa si temperatura de lucru de maxim +70° C ( pentru etansare cu cauciuc NBR) si maxim + 120° C (pentru cauciuc EPDM si inel alama)

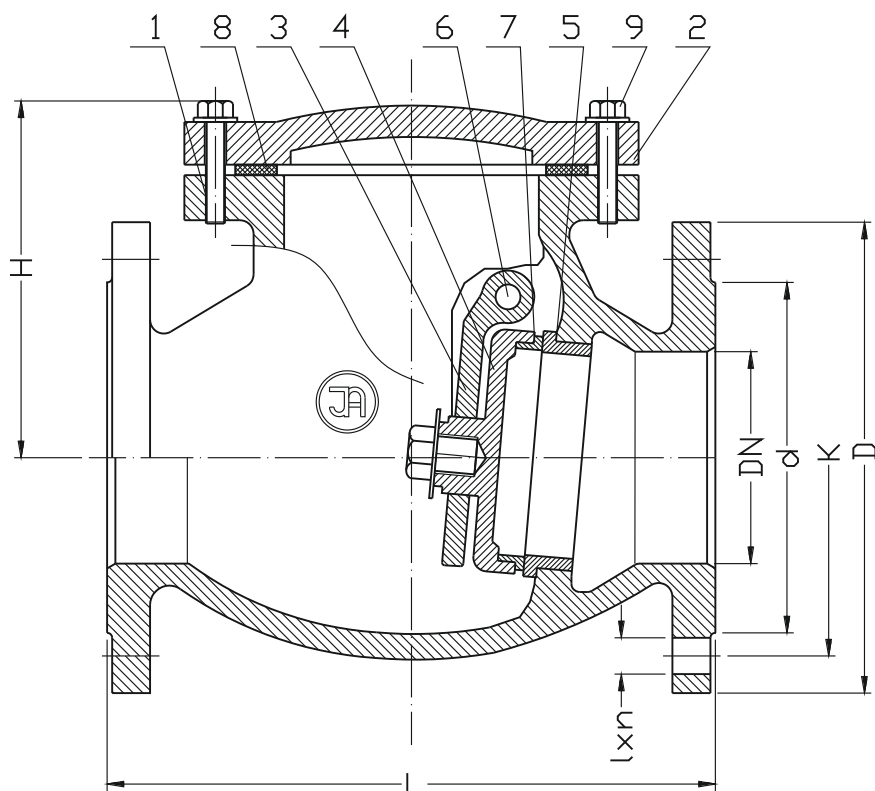
## Testare:

Testare cu apa conform EN 1074-1; EN 1074-2; EN 12266-1  
Etansare: de la 0,5 la 1,1 x PN  
Rezistenta: 1,5 x PN

## Pozitii de montaj:

La montaj se recomanda respectarea unei distante de minim 5 x DN fata de pompa. Montajul se face conform schemei de mai jos:





No.	Reper	Executie standard
1	Corp	Fonta cenusie EN-GJL-250 EN 1561
2	Capac	Fonta cenusie EN-GJL-250 EN 1561
3	Levier clapa	Fonta ductila EN-GJS-500-7 EN 1563
4	Clapa	Fonta cenusie EN-GJL-250 EN 1561
5	Inel de etansare corp	Alama CW617N EN 12165
6	Pin blocare	Otel inoxidabil 1.4021 EN 10088-1
7	Garnitura etansare	Cauciuc EPDM, NBR ISO 1629 Alama CW617N EN 12165
8	Garnitura	Non-asbest Graphite
9	Surub	Otel zincat, Otel inoxidabil ISO 4017

DN	PN	L	H	D	d	K	I x n	Weight
[mm]	[bar]	[mm]						[kg]
50	16	200	120	165	102	125	19x4	11
65	16	240	125	185	122	145	19x4	13
80	16	260	147	200	138	160	19x8	17
100	16	300	158	220	158	180	19x8	25
125	16	350	188	250	188	210	19x8	40
150	16	400	193	285	212	240	23x8	50
200	16	500	250	340	268	295	23x8(12)*	58
250	16	600	300	405	320	355	28x12	118
300	16	700	342	460	370	410	28x12	182

\*) - 10 bar

Ne rezervam dreptul de a modifica caracteristicile produselor in functie de evolutia tehnica.