

**Robinet de retenere cu clapa,
corp wafer**

**PN10
PN16**

CANALIZARE

APA



Robinet de retenere cu
clapa DN100

Descrierea produsului:

- Etansare cu O-ring
- Arc din oțel inoxidabil
- Nu necesită întreținere
- Ax din oțel inoxidabil 1.4305 PN-EN 10088:2014
- Lungime de construcție conform fișa tehnică
- Corp și clapă din oțel inoxidabil 1.4301 sau 1.0038/Zn
- Produs conform EN 1074-1; EN 1074-3

Domenii de utilizare:

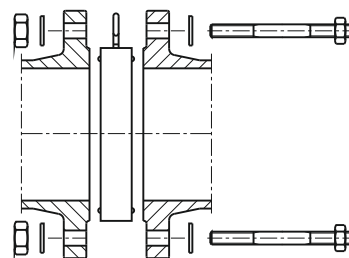
În rețelele de apă potabilă, apă industrială, canalizare și alte fluide inerte cu temperatură de lucru cuprinsă între -20°C și +70°C și presiunea de lucru maxim 1.6 MPa

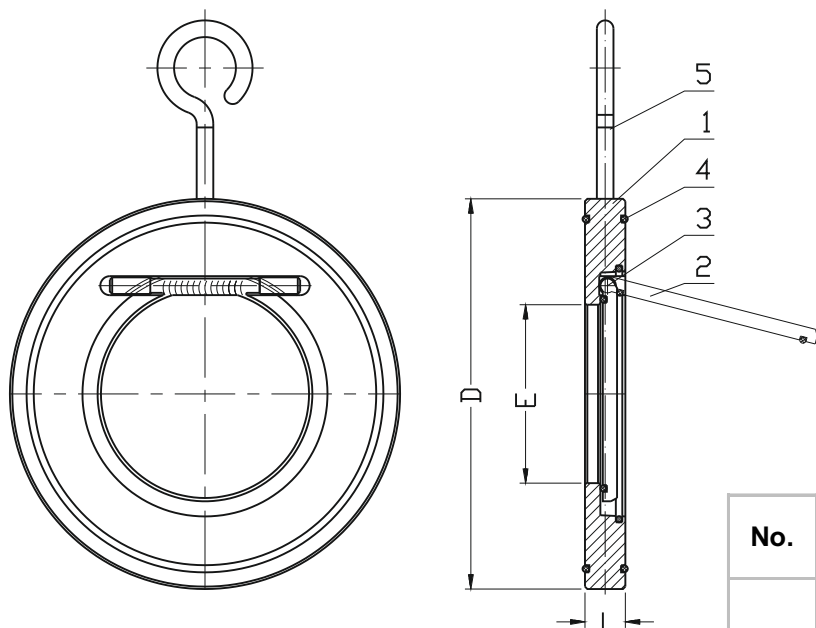
Pozitii de montaj:

Montajul se face în poziție verticală, conform schemei de mai jos:

Testare:

Testarea produsului se face conf. EN 1074-1, EN 1074-2; EN 12266-1
Etansare: de la 0.5 până la 1,1 x PN
Rezistență: 1,5 x PN





No.	Reper	Executie standard
1	Corp	Otel 1.0037 EN 10025-2 Otel inoxidabil 1.4310 EN 10088-1
2	Clapa	Otel 1.0037 EN 10025-2 Otel inoxidabil 1.4310 EN 10088-1
3	Arc	50S2JR/Zn 74/H-84032 Otel inoxidabil 1.4310 EN 10088-1
4	Garnitura	Cauciuc EPDM EN-ISO 1629
5	Surub	Otel 1.0037 EN 10025-2 Otel inoxidabil 1.4310 EN 10088-1

(*) - alte materiale la cerere

DN	D	E	L	Masa
[mm]				[kg]
40	94	21	15	0.5
50	109	30	15	0.8
65	129	41	15	1.3
80	144	50	17	1.5
100	164	75	17	2.3
125	195	96	18	3.0
150	221	96	18	4.5
200	276	155	28.5	9.3
250	330	200	33.5	15.0
300	384	240	38	24.0

Ne rezervam dreptul de a modifica caracteristicile produselor in functie de evolutia tehnica.