

Conector cu flanse si robinet hidrant
PN16
Canalizare
APA

DN 50

DN 200
Descrierea produsului:

- Racord fix tip C 52 conform DIN 14317
- Acoperire cu pulbere epoxidica cu grosimea de minim 250 microni conform EN 14901
- Robinet tip hidrant din aluminiu turnat Ak11
- Flanse conform EN 1092-2 (DIN 2501) presiune PN10 Pn16
- Marcare produs conform EN 19; EN 1074

Domenii de utilizare:

Pentru curatarea si operatiunile de revizie a retelor de apa, apa potabila si retelor de canalizare si alte fluide inerte cu temperatura maxima de +70° C

Testare:

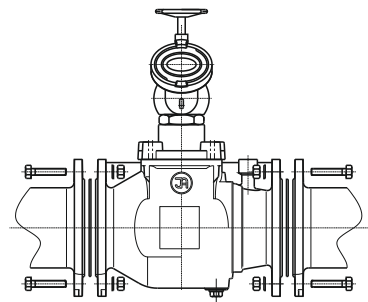
Testarea produsului se face conf. EN 1074-1; EN 1074-2
EN 12266-1
Etansare: 1,1 xPN
Rezistenta: 1,5 x PN

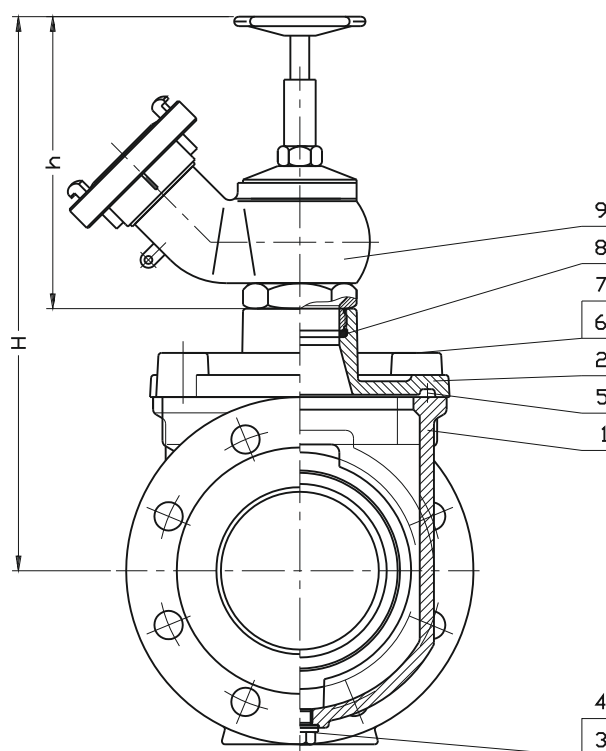
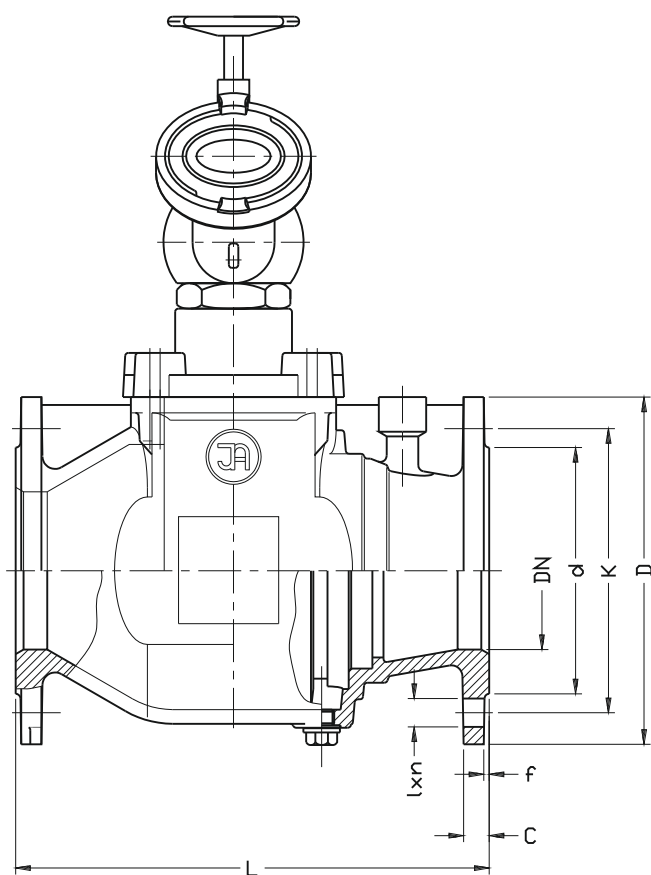
Accesorii:

Surub de golire

Pozitii de montaj:

Montajul se face in conformitate cu schema de mai jos





DN	L	D	K PN16 (PN10)	d	h	H	L x n PN16 (PN10)	Masa
[mm]								[kg]
50	200	165	125	102	185	307	18x4	11
80	260	200	160	138	185	329	18x8(4)	18
100	300	220	180	158	185	351	18x8	22.5
150	400	285	240	212	185	384	22x8	38.5
200	500	340	295	268	185	420	22x12(8)	57.8
250	700	405	355 (350)	320	185	390	26(22)x12	106

No.	Reper	Executie standard
1	Corp	Fonta cenusie, fonta ductila EN-GJL-250; EN 1561 EN-GJS 400-15; EN 1563
2	Capac	Fonta cenusie, fonta ductila EN-GJL-250; EN 1561 EN-GJS 400-15; EN 1563
3	Dop golire	Alama CW617N EN 12165
4	Garnitura dop golire	Conform fisa catalog producator
5	Garnitura corp-capac	Cauciuc EPDM / NBR EN ISO 1629
6	Surub	Otel Fe/Zn5, Otel inoxidabil EN ISO 4762
7	Protectie surub	Parafina
8	Garnitura	Cauciuc EPDM / NBR EN ISO 1629
9	Robinet hidrant	AlSi EN 1706 Otel inoxidabil 1.4401 EN 10088-2

- alte materiale sau variante de executie la cerere