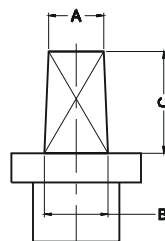
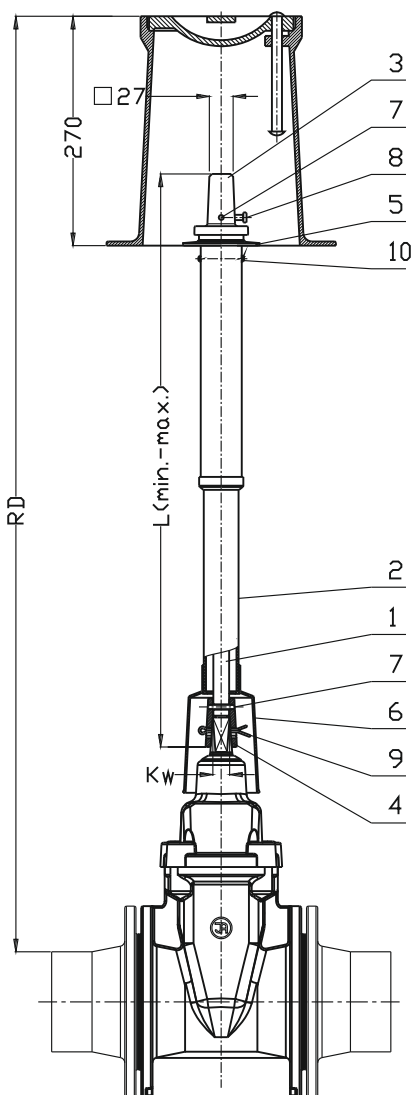


Tija prelungitoare telescopica

GAZ



Cap dimensions:

A = 12 mm	
B = 15 mm	S12
C = 27 mm	
A = 27 mm	
B = 32 mm	S27
C = 50 mm	

No.	Reper	Executie standard
1	Tija	Otel galvanizat Otel Fe/Zn5, Otel inoxidabil EN 10025-2
2	Protectie tija	Polietilena PE EN ISO 17855-1
3	Cap actionare	Fonta ductila EN-GJS 400-15 EN 1563
4	Cupla	Fonta ductila EN-GJS 400-15 EN 1563
5	Guler	Polietilena PE EN ISO 17855-1
6	Clopot protectie	Polietilena PE EN ISO 17855-1
7	Bolt	Otel Fe/Zn5 EN ISO 8752
8	Surub	Otel Fe/Zn5 EN ISO 4017
9	Splint blocare	Otel Fe/Zn5 EN ISO 1234
10	Surub	Otel Fe/Zn5 EN ISO 7049

TYP 9007		RD		RD		RD		RD		RD	
		600-900		900-1300		1300-1800		2000-2500		2500-3100	
DN	Kw	L _(min) [mm]	L _(max) [mm]	L _(min) [mm]	L _(max) [mm]	L _(min) [mm]	L _(max) [mm]	L _(min) [mm]	L _(max) [mm]	L _(min) [mm]	L _(max) [mm]
		Weight [kg]		Weight [kg]		Weight [kg]		Weight [kg]		Weight [kg]	
25	12	RD 750-925	436 611	RD 925-1300	611 986	986 1486	1686 2186	2237 2837			
		2.2		3.1		4.1		5.3		13.0	
32	12	RD 725-925	433 633	RD 925-1300	633 1008	1008 1508	1708 2208	2259 2859			
		2.3		3.2		4.1		5.3		13.0	
40	14	RD 775-950	416 591	RD 950-1300	591 941	941 1441	1641 2141	2198 2798			
		2.2		3.0		4.0		5.2		13.1	
50	14	RD 775-950	411 586	RD 950-1300	586 936	936 1436	1636 2136	2193 2793			
		2.2		3.0		4.0		5.2		13.1	
65	17	-		RD 975-1300	590 915	915 1415	1615 2115	2166 2766			
				2.9		4.0		5.2		13.0	
80	17	-		RD 975-1300	572 897	897 1397	1597 2097	2148 2748			
				2.9		4.0		5.1		12.9	
100	19	-		RD 1000-1300	572 872	872 1372	1572 2072	2123 2723			
				2.8		3.9		5.1		12.8	
125	19	-		RD 1000-1300	545 845	845 1345	1545 2045	2096 2696			
				2.8		3.9		5.0		12.7	
150	19	-		RD 1050-1300	516 766	766 1266	1466 1966	2017 2617			
				2.6		3.7		4.9		12.4	
200	24	-		RD 1075-1325	501 751	751 1226	1426 1926	1965 2565			
				2.90		4.0		5.1		12.3	
250	27	-		RD 1125-1350	478 703	703 1153	1353 1853	1892 2492			
				2.80		3.9		5.1		12.1	
300	27	-		RD 1175-1375	479 679	679 1104	1304 1804	1843 2443			
				2.7		3.7		5.0		12.0	
350	27	-		RD 1200-1400	447 647	647 1047	1247 1747	1786 2386			
				2.7		3.6		4.9		11.8	
400	32	-		-		RD 1525-1800	607 882	1082 1582	1582 2182		
						6.0		8.9		11.2	
500	36	-		-		RD 1600-1800	527 727	927 1427	1427 2027		
						5.4		8.5		10.8	
600	36	-		-		RD 1650-1800	458 608	808 1308	1308 1908		
						4.8		8.1		10.4	

Descrierea produsului:

- Cap de actionare din fonta ductila EN-GJS-400-15
- Tija protejata impotriva smulgerii
- Cupla din fonta ductila EN-GJS-400-15 cu splint de fixare pe tija robinetului
- Tub de protectie tija din PE
- Ansamblul cupla - tija robinetului protejat impotriva impuritatilor
- Adancime de ingropare variabila

Domenii de utilizare:

Prelungirea tije robinetului.
Actionarea robinetelor montate ingropat

Accesorii:

Indicator de pozitie: 9113, 9114
Cheie de actionare tip T: 9015
Cutie de protectie stradala: 9505; 9506; 9507; 9508

Ne rezervam dreptul de a modifica caracteristicile produselor in functie de evolutia tehnica.